

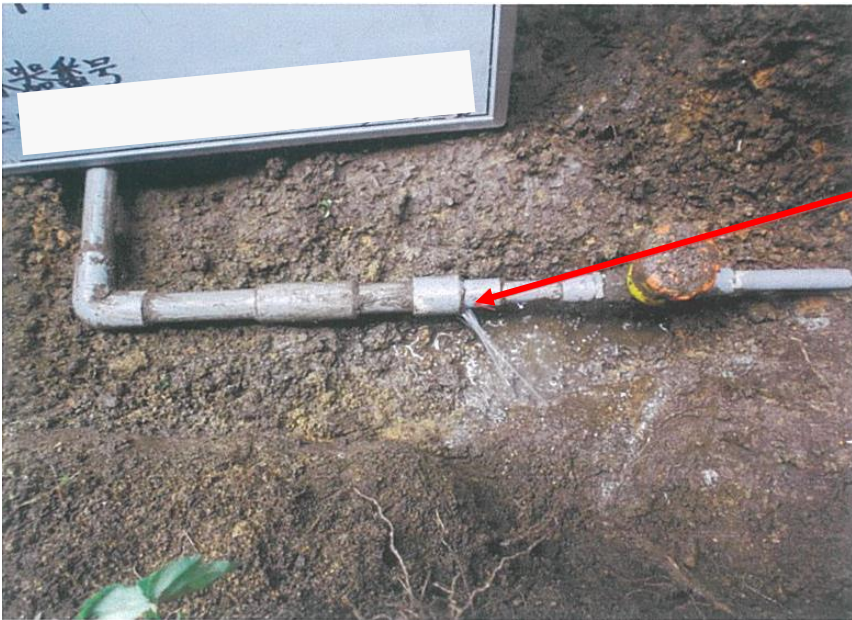
写真例(1/2)

〇〇〇宅漏水修理

①漏水箇所



②漏水箇所 (近景)



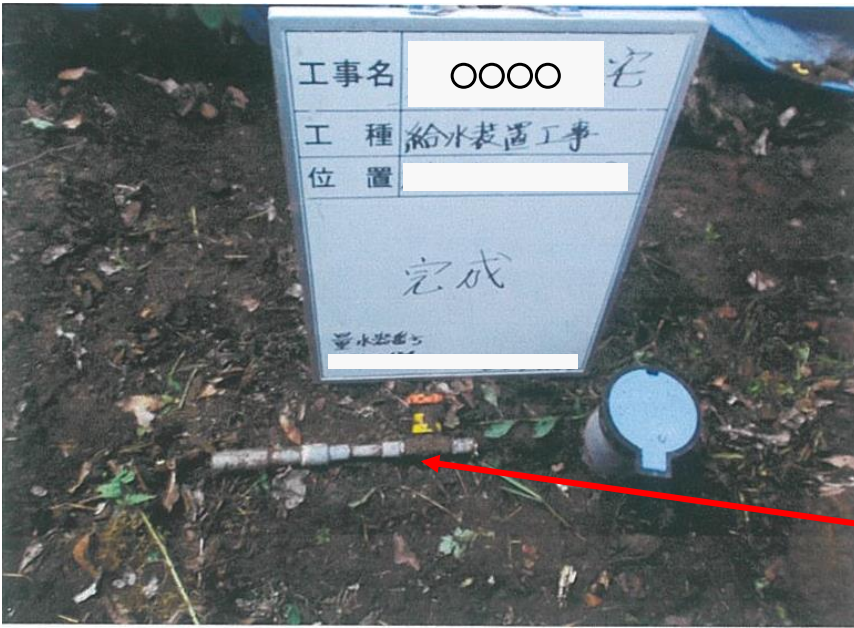
漏水箇所が不明瞭な場合は、
矢印などでわかりやすいよう
にしてください。

③修理後



必ず修理後 (土を被せる前)
の写真をつけてください。

写真例(2/2)



④完成

取替部分

余白

余白