

支援機関計画書

1 応募機関

法人名	株式会社リコペル
代表者	代表取締役 米田 茂之
住所	北杜市白州町鳥原57-2
電話番号	0551-45-7835
隊員希望人数	3名

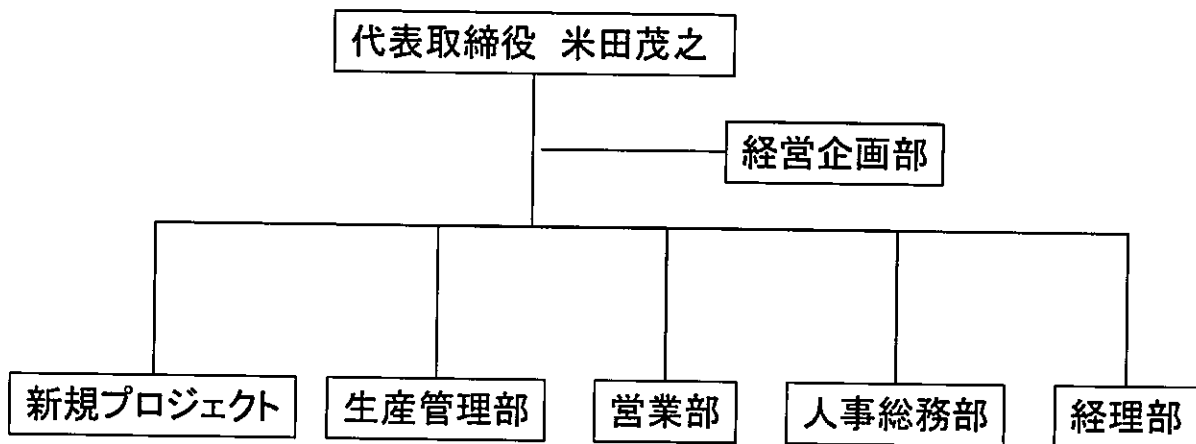
2 事業実施基本方針

当社は、日本の中山間地を農業で活性化することを目標に掲げて事業を行っています。中山間地の狭い農地でも高収益な農業を実現し、それを広めることで地域経済の活性化が実現できると考えています。

今回、協力隊員へ当社が強みとしているフルーツトマトの栽培技術及び販売など経営に関する様々な業務を習得させ、将来北杜市に定住して北杜市経済の活性化に貢献できる人材に育てます。

3 業務実施体制

認定農業者である弊社代表米田が直接隊員へ指導を行う。



4 年間活動計画

	農業技術研修	農作物販売研修
4月	トマトの栽培管理（基本編）講習 （栽培作業内容について）	トマトの出荷準備実習 （受注管理、パック詰め）
5月	トマトの作替え実習（伐根、清掃、定植前）	

	防除、定植前土壌灌水など)	
6月	トマトの定植、灌水実習	
7月		マルシェでトマトとトマト
8月		ジュースの直接販売実習
9月	トマトの収穫実習	農作物販売 新規営業実習
10月	トマトの収穫実習	トマトの出荷準備実習
11月	トマトの摘葉、芽かき実習	(受注管理、パック詰め)
12月	トマトのつる降ろし実習	
1月	植物生理講習	
2月	環境制御講習	
3月	トマトの生長記録実習	

5 受入事業者（委託する場合）

氏名又は組織名	
代表者	
住所	
電話番号	
選定理由	

6 隊員の活動地域、活動内容

隊員の活動地域	北杜市白州町、および長坂町
居住地	北杜市
活動内容	<p>1 農業生産活動</p> <ul style="list-style-type: none"> ・栽培作物 フルーツトマト ・就農に向けた研修内容 トマトの基本的な作業実習 (摘葉、芽かき、つる降ろし、収穫) トマトの植物生理・環境制御講習 トマトの生長記録実習 トマトの栽培計画立案実習 <p>2 地域活動</p> <p>地域イベントや共同作業について、区長・組長と連携を取りながら積極的に参加をする。</p>

7 活動時間

9:00-18:00

8 隊員の休業日

土日祝日（シフト制）

9 就業の可否

可 ・ 否

特記事項

10 隊員の募集・選考方法

(1) 募集方法

農業系インターネット求人サイト、都市部での農業求人フェア等

(2) 選考方法

書類選考→面接→インターンシップ（数日～1週間）→内定

11 隊員の活動状況や成果の情報発信方法

弊社ホームページ、フェイスブックなどSNSでの発信

12 地域おこし協力隊支援事業費の使用内容（一人当たり）

（単位：千円）

費目	経費	金額			計
		H30 年度	H31年 度	H32年 度	
農業地域おこし協力隊員の募集・選考	農業地域おこし協力隊員の募集・先行 ・ 募集案内の作成費 ・ 面接・農業体験等の選考費 ・ 通信事務費	0	0	0	
農業活動等への指導・支援	農業活動等への指導・支援 ・ 活動用消耗品費 ・ 研修先への謝金 ・ 活動旅費 ・ 活動用車両借上費 ・ 活動用車両燃料費 ・ 傷害保険加入料	300	400	400	
		50	50	50	
		100	100	100	
		100	200	200	
		100	100	100	
		100	100	100	

	・ 支援機関事務経費	50	50	50	
農業地域おこし協力隊員の活動・成果の広報	農業地域おこし協力隊員の活動・成果の広報 ・ 活動状況の広報費	200	200	200	
農業地域おこし協力隊員の生活支援	農業地域おこし協力隊員の生活支援 ・ 住居費(敷金含む。)、国民健康保険	700	800	800	
合計		1,700	2,000	2,000	5,700

(注) 積算根拠を別紙で添付すること。