

# 北杜市マイクロ水力発電所

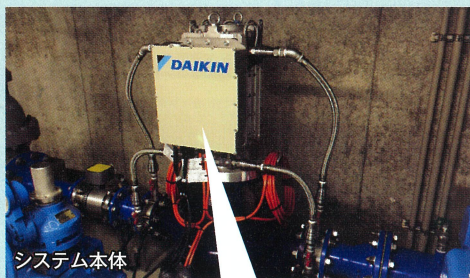
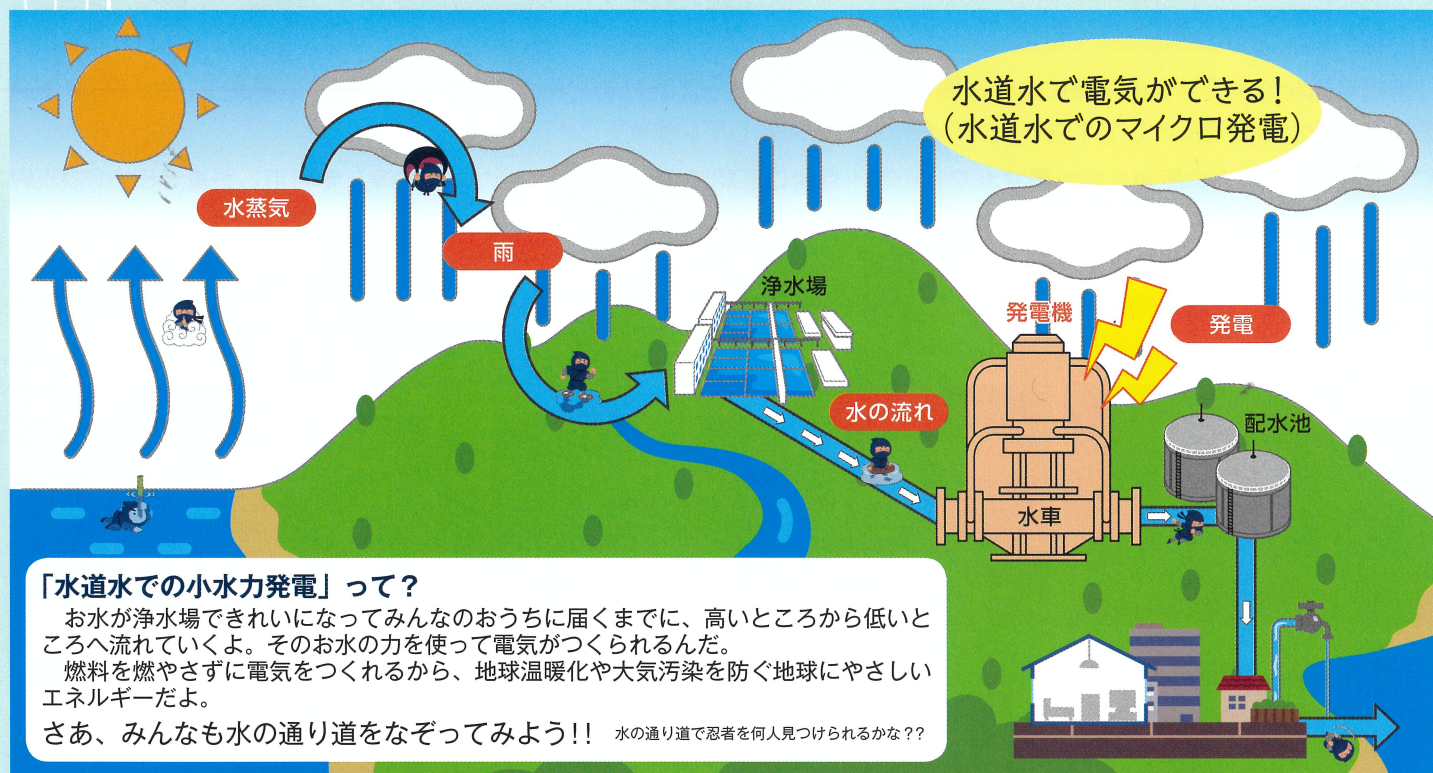
北杜市は世界の誇れる再生可能エネルギー先進自治体を目指して、再生可能エネルギーの導入促進をしています。

## 水道施設を活用した再生可能エネルギーの取り組み

北杜市再生可能エネルギービジョンの基本方針2に基づき再生可能エネルギーの導入促進に取り組みました。マイクロ水力発電機の出力は19.9kWと小型です。

エネルギー分野の新たな取り組みとして平成29年度より取り組んでまいりました。

## 北杜市マイクロ水力発電所のしくみ



## 発電所概要

水車形式	縦型インラインポンプ逆転水車
フランジ規格	JIS 10K並形
発電機部形式	永久磁石同期発電機
有効落差	53.8m
電力供給先	東京電力株式会社 パワーグリッド山梨総支社 【固定価格買取制度：FIT法適用】
運転開始日	令和2年11月17日

