

溜池マップ

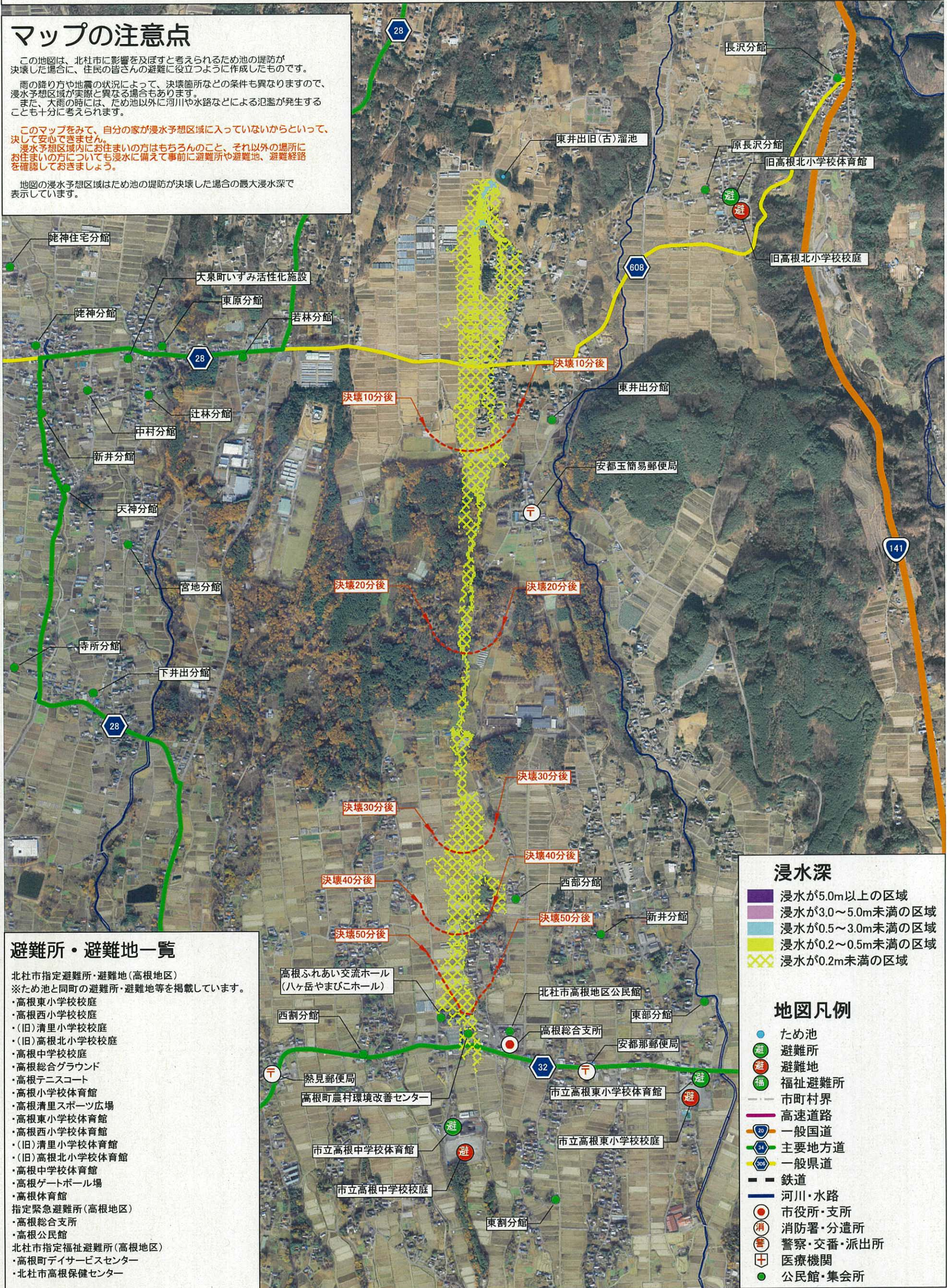
(北杜市高根町東井出 旧(古)溜池)

溜池名: 東井出旧(古)溜池
 所在地: 山梨県北杜市高根町東井出1696-1
 貯水量: 7,000m³
 緊急時連絡先: 北杜市役所農地整備課 0551-42-1352



マップの注意点

この地図は、北杜市に影響を及ぼすと考えられるため池の堤防が決壊した場合に、住民の皆さんの避難に役立つよう作成したものです。
 雨の降り方や地震の状況によって、決壊箇所などの条件も異なりますので、浸水予想区域が実際と異なる場合があります。
 また、大雨の時には、ため池以外に河川や水路などによる氾濫が発生することにも十分に考えられます。
 このマップをみて、自分の家が浸水予想区域に入っていないからといって、決して安心できません。
 浸水予想区域内にお住まいの方はもちろんのこと、それ以外の場所にお住まいの方についても浸水に備えて事前に避難所や避難地、避難経路を確認しておきましょう。
 地図の浸水予想区域はため池の堤防が決壊した場合の最大浸水深で表示しています。



避難所・避難地一覧

- 北杜市指定避難所・避難地(高根地区)
 ※ため池と同町の避難所・避難地等を掲載しています。
- ・高根東小学校校庭
 - ・高根西小学校校庭
 - ・(旧)清里小学校校庭
 - ・(旧)高根北小学校校庭
 - ・高根中学校校庭
 - ・高根総合グラウンド
 - ・高根テニスコート
 - ・高根小学校体育館
 - ・高根清里スポーツ広場
 - ・高根東小学校体育館
 - ・高根西小学校体育館
 - ・(旧)清里小学校体育館
 - ・(旧)高根北小学校体育館
 - ・高根中学校体育館
 - ・高根ゲートボール場
 - ・高根体育館
- 指定緊急避難所(高根地区)
- ・高根総合支所
 - ・高根公民館
- 北杜市指定福祉避難所(高根地区)
- ・高根町サービスセンター
 - ・北杜市高根保健センター

浸水深

- 浸水が5.0m以上の区域
- 浸水が3.0~5.0m未満の区域
- 浸水が0.5~3.0m未満の区域
- 浸水が0.2~0.5m未満の区域
- 浸水が0.2m未満の区域

地図凡例

- ため池
- 避難所
- 避難地
- 福祉避難所
- 市町村界
- 高速道路
- 一般国道
- 主要地方道
- 一般県道
- 鉄道
- 河川・水路
- 市役所・支所
- 消防署・分遣所
- 警察・交番・派出所
- 医療機関
- 公民館・集会所

