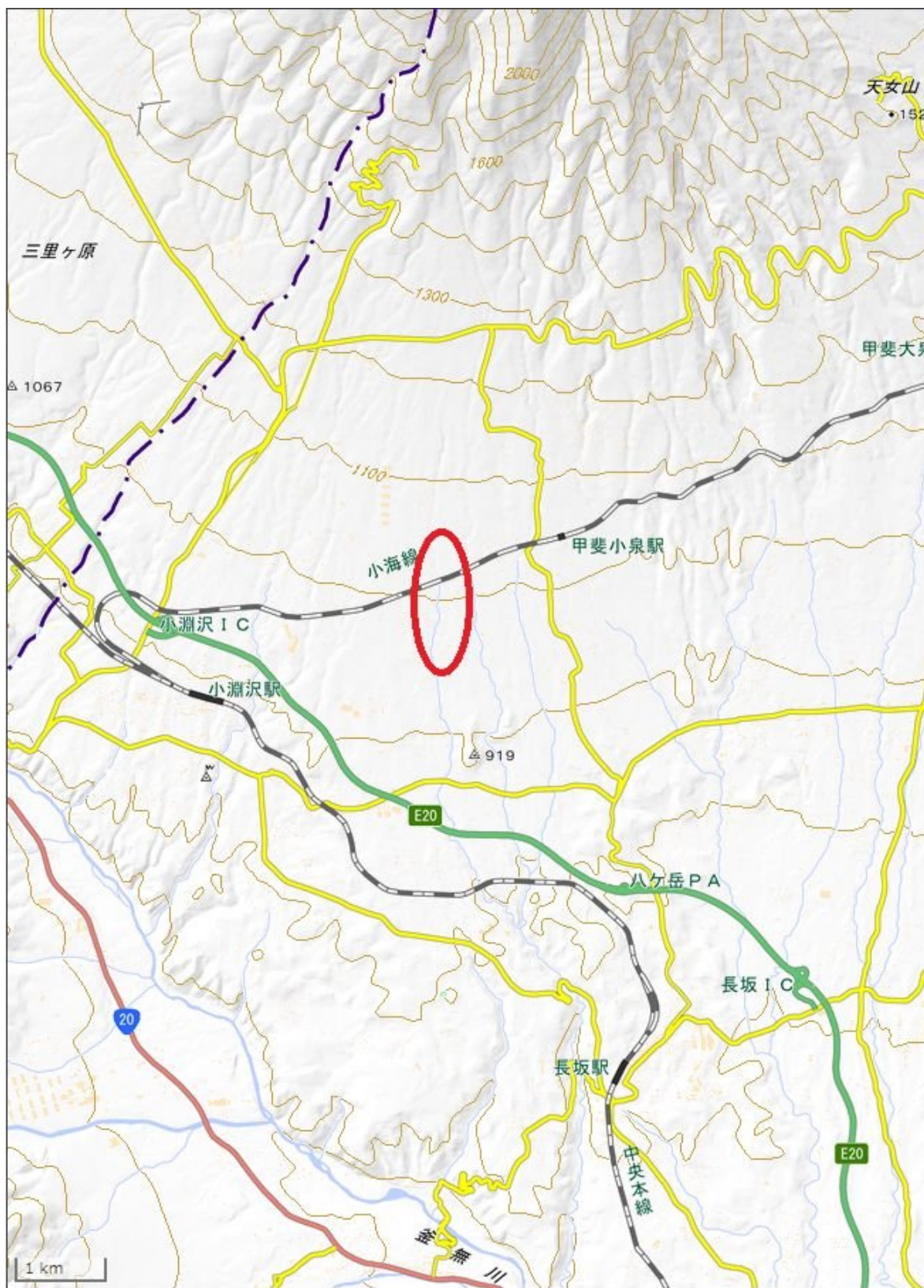
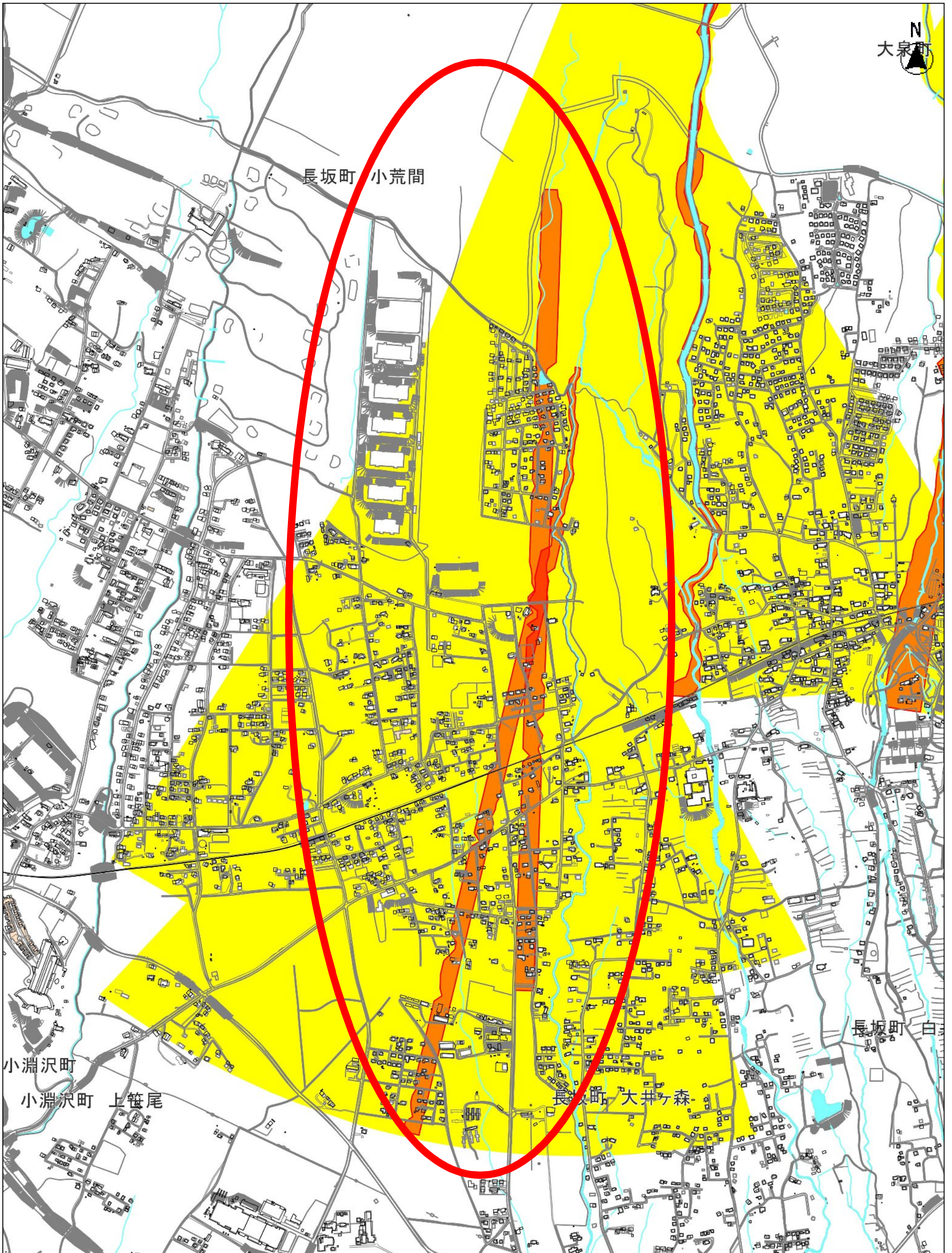


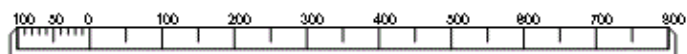
# 対象箇所位置図 古杣西沢



# 対象箇所位置図 古杣西沢



縮尺 1 : 10000



(m)

# 古杣西沢-1

## 対策施設の設置による土砂災害特別警戒区域の変更

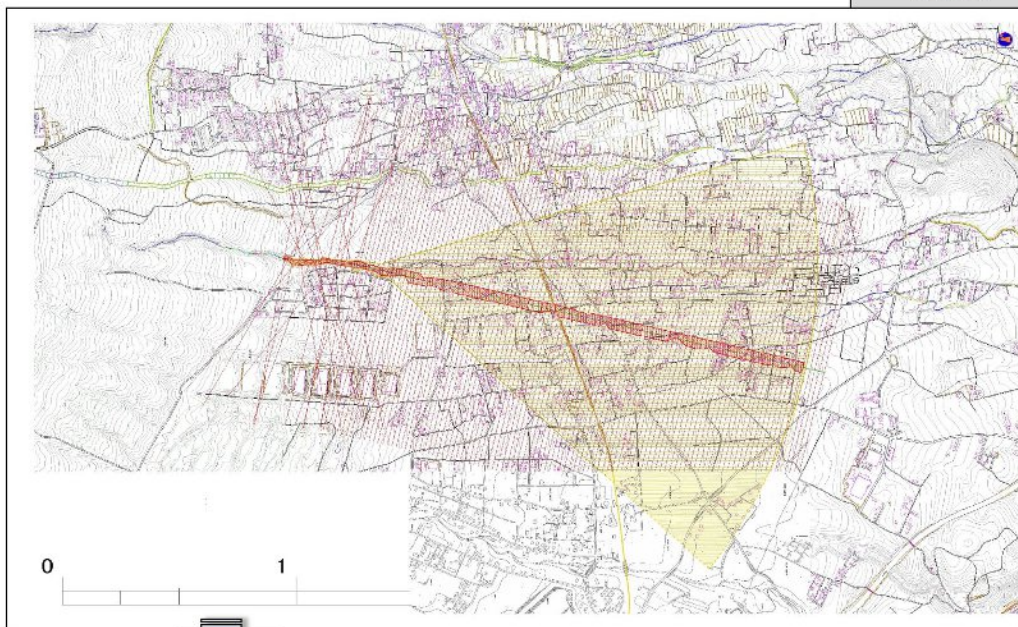
自然現象の種類： 土石流

箇所番号： 1181001-1

箇所名： 古杣西沢-1

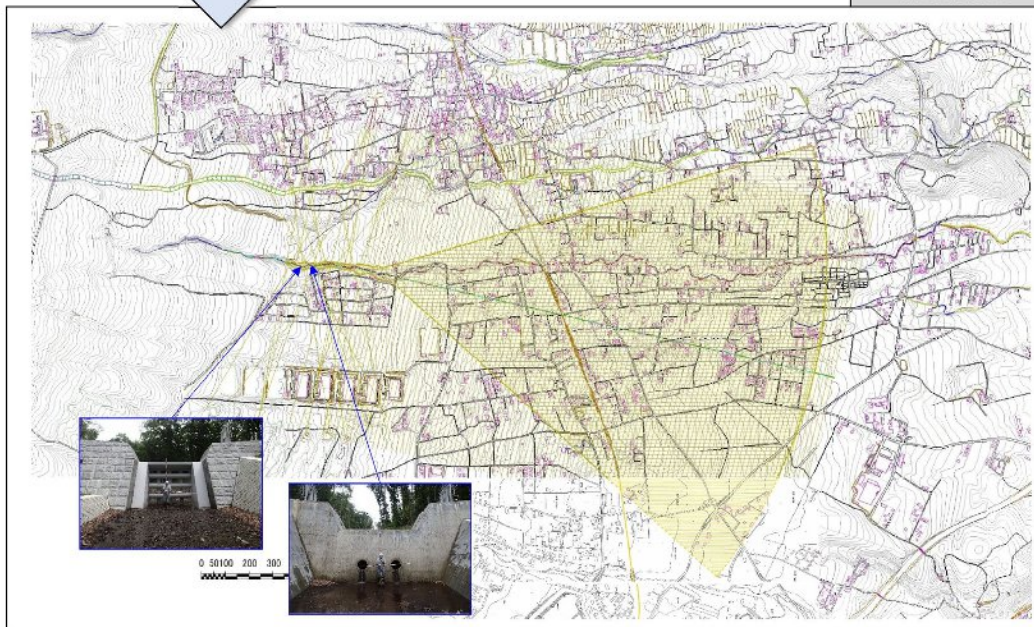
所在地： 北杜市長坂町小荒間

既往指定

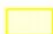



今回の調査結果（対策施設の設置後）

今回変更予定



※対策施設の設置による変更はレッドゾーンのみであり、イエローゾーンの変更はありません

-  土砂災害警戒区域（イエローゾーン）
-  土砂災害特別警戒区域（レッドゾーン）

## 古杣西沢-2

### 対策施設の設置による土砂災害特別警戒区域の変更

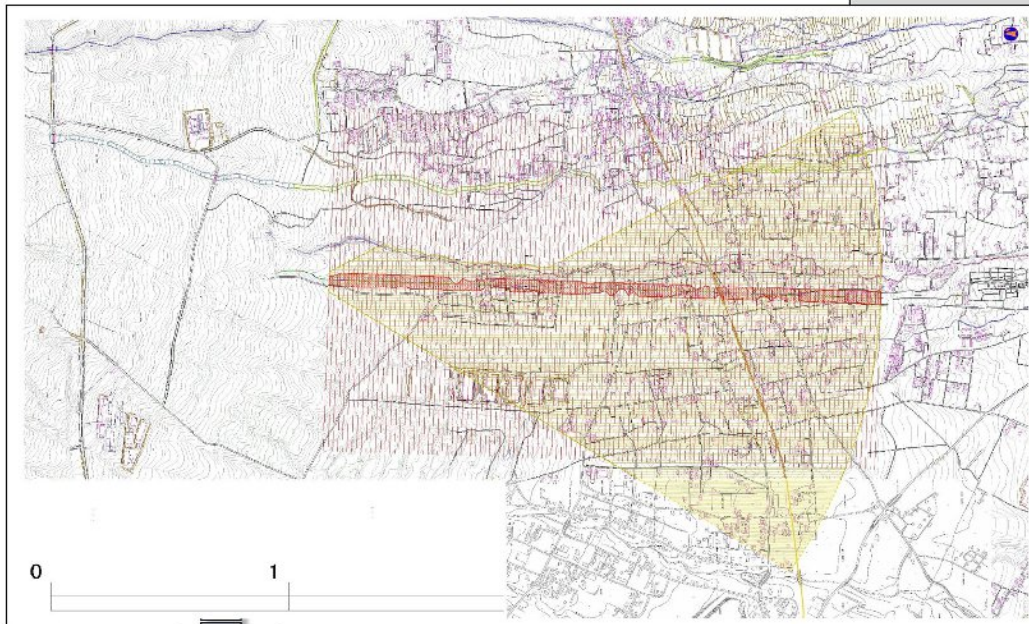
自然現象の種類： 土石流

箇所番号： 1181001-2

箇所名： 古杣西沢-2

所在地： 北杜市長坂町小荒間

既往指定

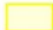



今回の調査結果（対策施設の設置後）

今回変更予定



※対策施設の設置による変更はレッドゾーンのみであり、イエローゾーンの変更はありません

-  土砂災害警戒区域（イエローゾーン）
-  土砂災害特別警戒区域（レッドゾーン）