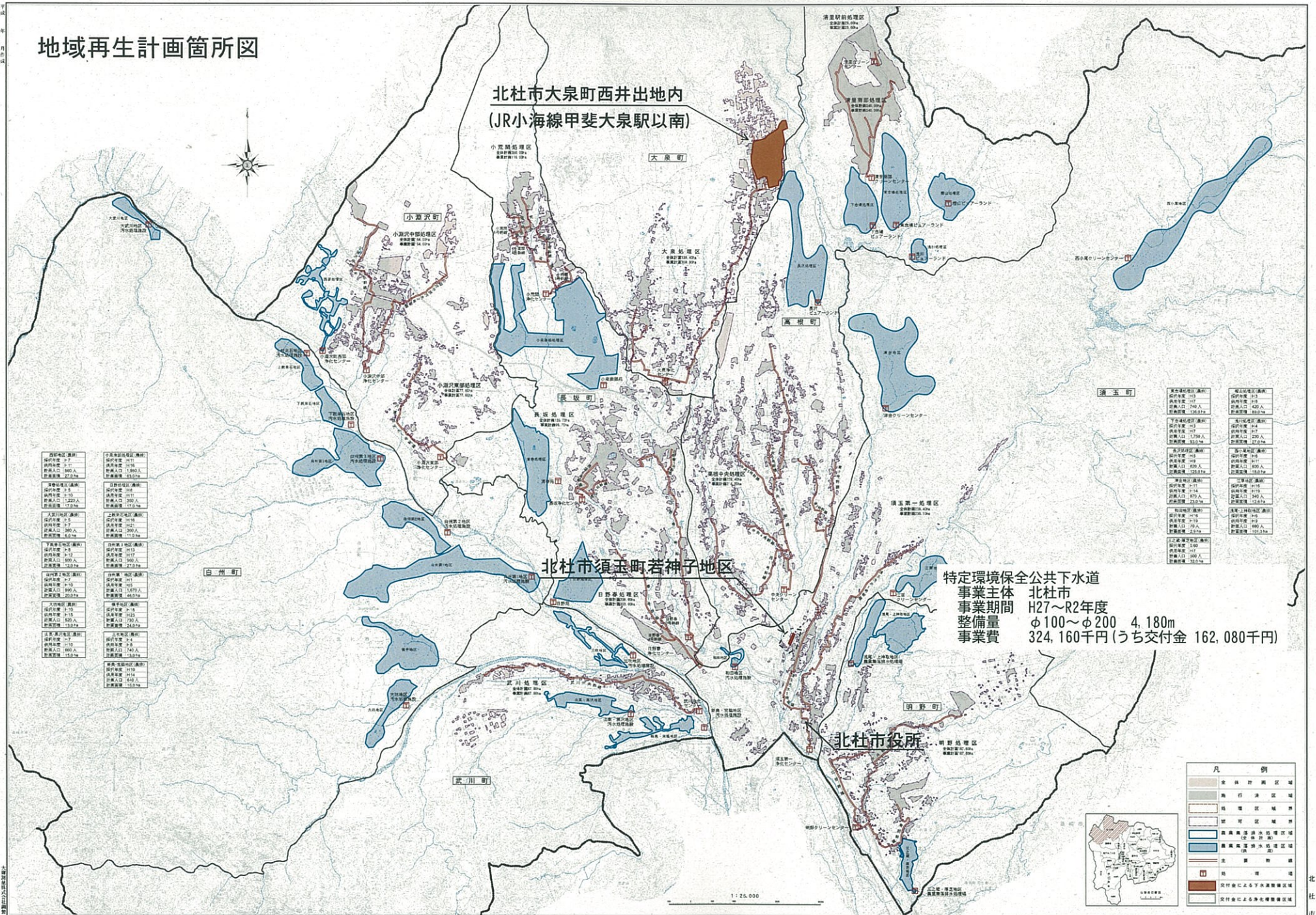


(2) 整備する施設の整備区域又は整備箇所を示した図面

地域再生計画箇所図



北杜市大泉町西井出地内
(JR小海線甲斐大泉駅以南)

北杜市須玉町若神子地区

北杜市役所

特定環境保全公共下水道
 事業主体 北杜市
 事業期間 H27～R2年度
 整備量 φ100～φ200 4,180m
 事業費 324,160千円(うち交付金 162,080千円)

小淵原地区(集積) 人口数 1,800人 計画年度 27.0% 計画年度 18 計画年度 19 計画年度 20 計画年度 21 計画年度 22 計画年度 23 計画年度 24 計画年度 25 計画年度 26 計画年度 27	小淵原地区(集積) 人口数 1,800人 計画年度 18 計画年度 19 計画年度 20 計画年度 21 計画年度 22 計画年度 23 計画年度 24 計画年度 25 計画年度 26 計画年度 27
--	--

須玉町(集積) 人口数 1,750人 計画年度 18 計画年度 19 計画年度 20 計画年度 21 計画年度 22 計画年度 23 計画年度 24 計画年度 25 計画年度 26 計画年度 27	須玉町(集積) 人口数 1,750人 計画年度 18 計画年度 19 計画年度 20 計画年度 21 計画年度 22 計画年度 23 計画年度 24 計画年度 25 計画年度 26 計画年度 27
--	--

凡例	
	全体計画区域
	執行決定区域
	整備区域界
	計画区域界
	計画年度ごとの整備区域
	計画年度ごとの整備区域(供用)
	主要幹線
	集積地
	交付金による下水道整備区域
	交付金による浄化槽整備区域