

北杜市橋梁長寿命化修繕計画

【個別施設計画】



令和 2 (2020)年 3 月
(令和 5 (2023)年 3 月改定)



目 次

第1章 計画全体の方針	1
1 長寿命化修繕計画の背景と目的	2
1-1 背景	2
1-2 経緯等	2
1-3 長寿命化修繕計画の目的	3
1-4 長寿命化修繕計画の位置付け	3
2 管理橋梁の現状と課題	4
2-1 管理橋梁の現状	4
2-2 管理橋梁の健全性の現状	6
2-3 定期点検により、判定区分 と診断された橋梁の損傷事例	7
2-4 橋梁長寿命化の実施状況	8
3 長寿命化修繕計画の基本方針	9
3-1 対象施設	9
3-2 計画期間	9
3-3 老朽化に対する基本的な方針	10
3-3-1 橋梁メンテナンスサイクル	10
3-3-2 ライフサイクルコスト（LCC）の低減による維持管理費用の縮減	11
3-3-3 対策の優先順位の考え方	12
3-4 新技術等の活用方針	13
3-5 集約化・撤去による費用縮減の方針	13
4 今後5年間の対策内容	14
5 長寿命化修繕計画の効果	15
第2章 橋梁別維持管理計画	17

第1章 計画全体の方針

1 長寿命化修繕計画の背景と目的

1.1 背景

北杜市(以下、「本市」という。)が管理する市道上の橋梁は475橋(令和4(2022)年3月末時点)ありますが、今後、これらの橋梁の大半が高齢化していくことで、近い将来、維持管理コストが増大することが想定されます。

そのため本市では、市民の安全で安心な生活を確保するため、限られた予算の中で効率的かつ効果的に橋梁の維持管理を行い、健全な道路ネットワークを保全していくことを目的に令和2(2020)年3月に「北杜市橋梁長寿命化修繕計画」を策定し、橋梁の定期点検と早期措置段階の初期対策を進めております。

本計画は、最新の点検結果や社会情勢等の変化を踏まえ、従前の長寿命化修繕計画の見直しを行い、とりまとめたものです。

1.2 経緯等

平成21(2009)年2月	北杜市橋梁長寿命化基本計画を策定
平成22(2010)年3月	北杜市橋梁長寿命化実施計画を策定
平成23(2011)年3月	東日本大震災
平成24(2012)年12月	笹子トンネル天井板崩落事故
平成26(2014)年7月	道路法改正
平成26(2014)年7月	全管理橋梁を対象に定期点検開始(1巡目)
平成30(2018)年3月	北杜市公共施設等総合管理計画を策定
令和2(2020)年3月	1巡目の点検結果を踏まえ北杜市橋梁長寿命化修繕計画を策定
令和5(2023)年3月	北杜市橋梁長寿命化修繕計画を改定

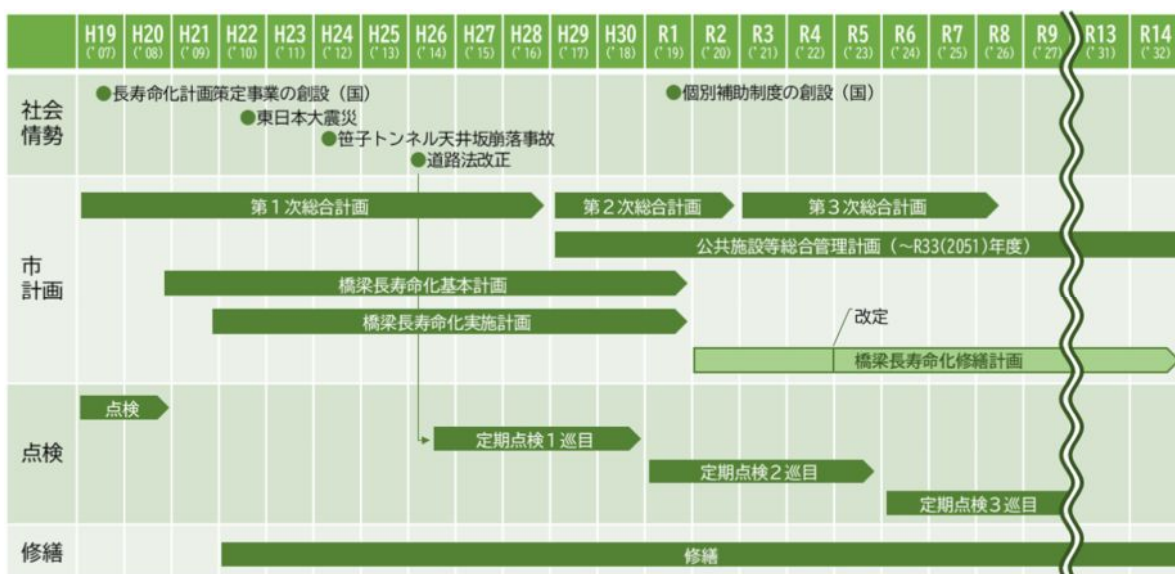


図1 経緯等

1 3 長寿命化修繕計画の目的

道路ネットワークの安全性・信頼性の確保
維持管理コストの縮減・計画的な維持管理の実施

管理橋梁の現状を把握し、適切な対策を行うことで、橋梁の健全性低下を防止し、寿命を延ばすことで道路ネットワークの安全性・信頼性を確保します。

損傷が顕在化してから補修する事後保全的な対応から、対策時期や対策規模を計画することで予防保全的な対応に転換し、コスト縮減を図ります。

高齢化橋梁の急激な増加により、将来、維持修繕時期が集中することが想定されるため、維持管理を計画的に実施し、橋梁の健全性を保持します。

1 4 長寿命化修繕計画の位置付け

本計画は、「公共施設等の総合かつ計画的な管理の推進について」(平成26(2014)年4月22日付総財務第74号総務大臣通知)に基づき本市が策定した「公共施設等総合管理計画(平成29(2017)年3月策定)」の個別施設計画として位置付けます。

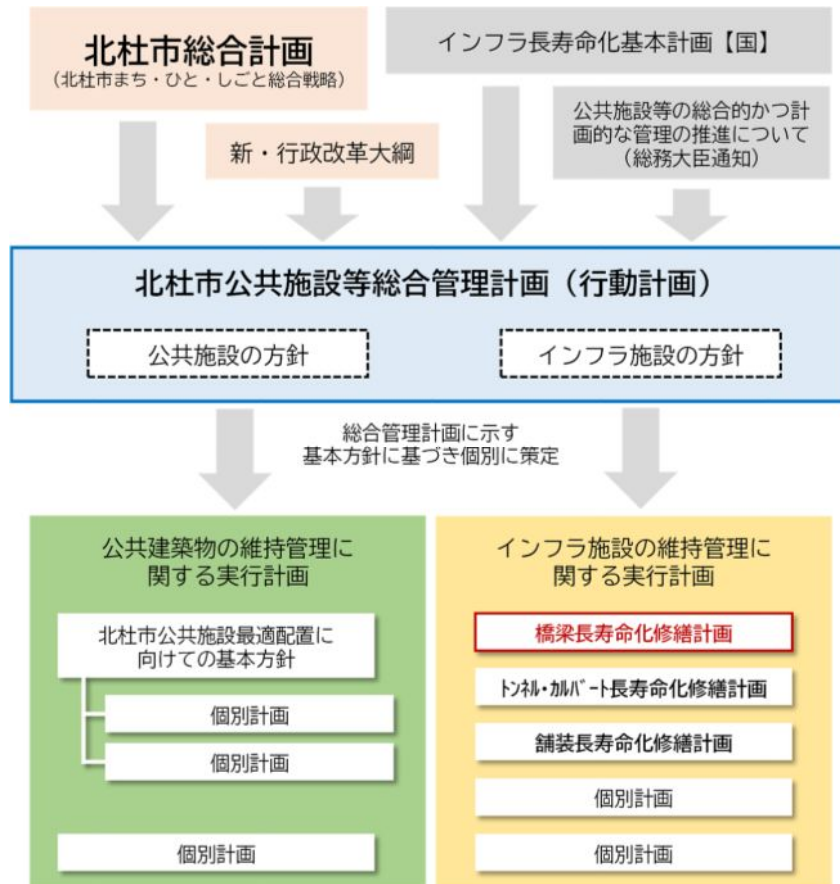


図2 計画の位置付け

2 管理橋梁の現状と課題

2-1 管理橋梁の現状

本市では、市道1,859路線、実延長約1,083kmを管理しており、市道上の橋長2m以上の橋梁は475橋（第2章参照）で、表1、表2のような特徴があります。

また、建設年次が判明している328橋のうち、建設後50年を経過している橋梁は83橋（25.3%）あり、10年後には186橋（56.7%）、20年後には244橋（74.4%）まで急激に増加します。（図3）

表1 橋長別の橋梁数（令和4（2022）年3月末現在）

管理橋梁総数	2m以上 ～15m未満	15m以上 ～50m未満	50m以上 ～100m未満	100m以上
475橋	344橋	101橋	21橋	9橋
うち跨線橋（JR中央線、JR小海線）12橋	3橋	8橋	1橋	0橋
うち跨道橋（中央道、県道、市道）23橋	4橋	17橋	2橋	0橋

表2 橋長2m以上の橋梁種別の橋梁数と総延長（令和4（2022）年3月末現在）

鋼橋		コンクリート(RC)橋		コンクリート(PC)橋		混合橋・その他		管理橋梁 合計	
橋梁数	総延長	橋梁数	総延長	橋梁数	総延長	橋梁数	総延長	橋梁数	総延長
105橋	3,332.8m	224橋	1,228.3m	118橋	2,952.5m	28橋	136.9m	475橋	7,650.5m

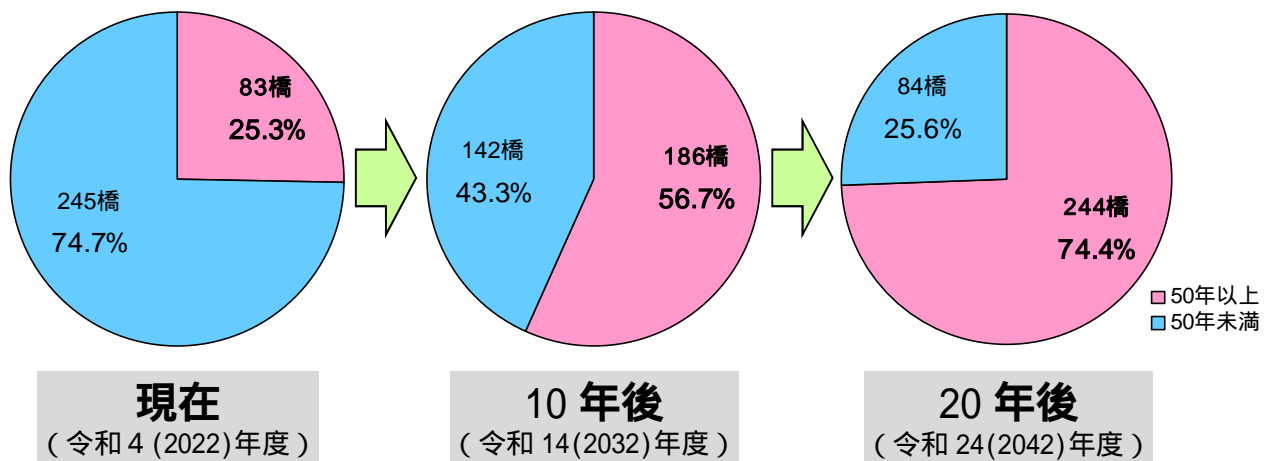


図3 建設後50年以上経過する橋梁割合の推移（建設年次判明の328橋を対象）

橋梁の耐用年数（寿命）

橋梁の長寿命化とは、一般的な耐用年数を超えても長期的に橋梁の安全性を確保しながら維持管理していくことです。一般に橋梁の耐用年数は、建設後50～60年といわれており、橋梁の寿命には、「初期性能」「使用・環境状況」「維持・管理状況」の3つの要素が相互に影響します。初期性能は施工時の良否が、残り2つの要素は維持管理の取り組み方が橋梁の寿命に影響を及ぼします。

損傷が悪化してから修繕工事を行う対症療法型の維持管理の場合、橋梁の修繕工事や架け替え工事にかかる費用が、急激に増加することが予想されるため、損傷が軽微なうちに予防保全型の維持管理を計画的に実施していく必要があります。

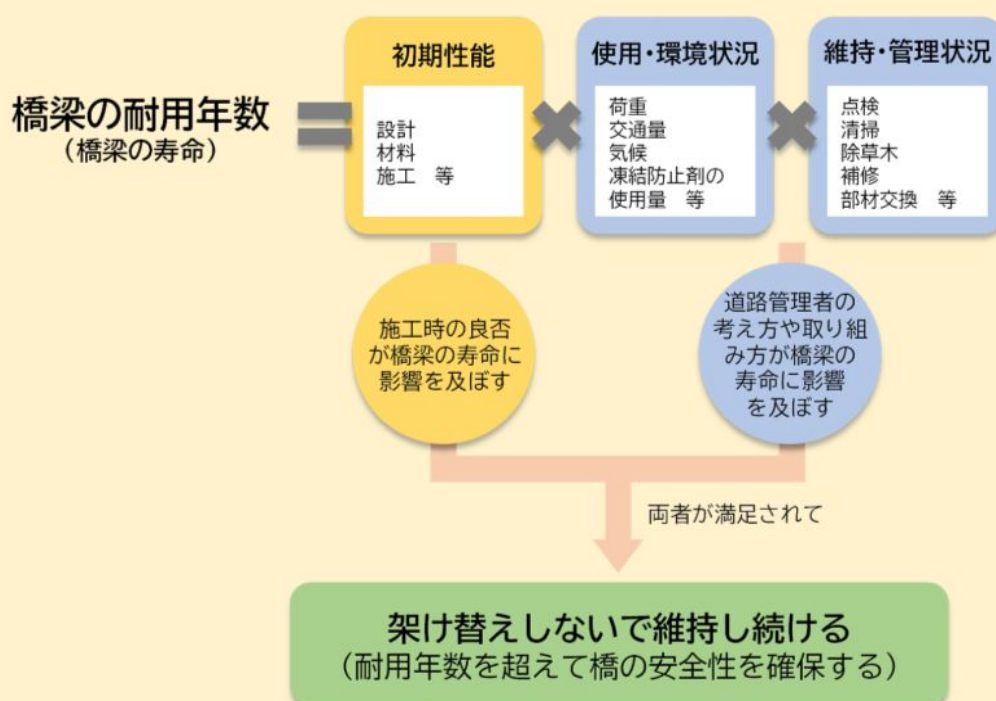


図4 橋梁の耐用年数（寿命）の概念

2-2 管理橋梁の健全性の現状

道路橋梁の点検については、道路法施行規則（平成26(2014)年3月31日公布、7月1日施行）により、5年に1回の頻度で近接目視による点検・診断を実施することが義務付けられています。

対象施設の定期点検については、橋梁定期点検要領（平成31(2019)年3月 国土交通省 道路局 国道・技術課）により実施し、点検結果を判定区分 ～ に分類しています。

また、直近の点検により得られた健全性の診断結果を総括すると、判定 が286橋（60.2%）、判定 が170橋（35.8%）、判定 が19橋（4.0%）、判定 が0橋（0.0%）となります。緊急に措置が必要な判定 の橋梁はありませんが、判定 の橋梁は早期に措置を講じていく必要があります。（表3）

表3 健全性の判定区分の定義及び定期点検結果（令和5(2023)年3月末現在）

区分		定義	橋梁数（割合）
健全		道路橋の機能に支障が生じていない状態	286橋（60.2%）
予防保全段階		道路橋の機能に支障が生じていないが、予防保全の観点から措置を講ずることが望ましい状態	170橋（35.8%）
早期措置段階		道路橋の機能に支障が生じる可能性があり、早期に措置を講ずべき状態	19橋（4.0%）
緊急措置段階		道路橋の機能に支障が生じている、又は生じる可能性が著しく高く、緊急に措置を講ずべき状態	0橋（0.0%）

出典：橋梁定期点検要領（平成31(2019)年3月 国土交通省道路局国道・技術課）



写真1 橋梁点検車による近接目視点検の実施状況（甲子橋）

2-3 定期点検により、判定区分 と診断された橋梁の損傷事例

これまでの定期点検において、一部の橋梁で主桁や床版、支承などの主要な部材に、早期に措置が必要な損傷が見つかっています。

【コンクリート(RC)橋の主桁】鉄筋露出



東小尾2号橋 平成29年度修繕済み

【コンクリート(PC)橋の主桁】漏水・遊離石灰



第2跨線橋

【鋼橋の主桁】腐食



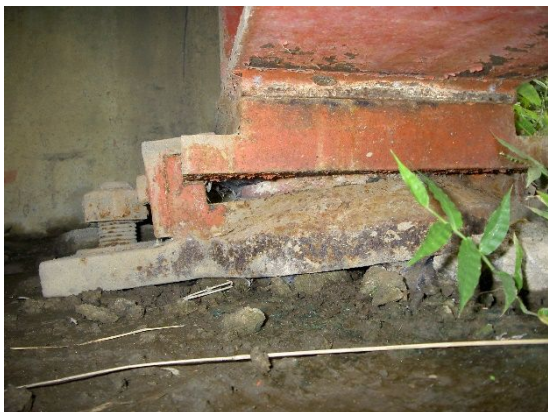
松山沢川橋 令和元年度修繕済み

【木橋の主桁】木材の腐朽



西原尻橋

【支承(鋼製)】沈下・移動・傾斜



飛津橋

【下部工】洗掘



堤橋 令和3年度修繕済み

写真2 判定区分 と診断された橋梁の損傷事例

2-4 橋梁長寿命化の実施状況

本市におけるこれまでの橋梁長寿命化に係る修繕実績は表4のとおりです。

表4 これまでの修繕実績（令和4(2022)年3月末現在）

橋梁名	修繕工事実施年度	主な対策内容
三村橋	H22(2010)～H23(2011)	耐震補強、支承塗替、防護柵補修
流川橋	H26(2014)	耐震補強、断面修復
甲川橋	H27(2015)	耐震補強、伸縮装置取替、防護柵取替
高川橋	H27(2015)	伸縮装置取替、橋面防水
前沢橋	H29(2017)	ひび割れ補修、鋼材塗替、橋面防水
黒澤橋	H29(2017)	ひび割れ補修、断面修復、防護柵取替
鍛冶屋森橋	H29(2017)	ひび割れ補修、橋面防水、防護柵取替
東小尾2号橋	H29(2017)	ひび割れ補修、断面修復、表面保護
月の木橋	H29(2017)	支承塗替、伸縮装置取替、橋面防水
雲雀沢橋	H29(2017)	断面修復、表面被覆
和田橋	H29(2017)	ひび割れ補修、鋼材塗替、橋面防水
すずらん笹尾橋	H29(2017)～H30(2018)	ひび割れ補修、断面修復、鋼材塗装
諸水橋	H30(2018)～R1(2019)	ひび割れ補修、断面修復、伸縮装置取替
念場大橋	H30(2018)	鋼材当板、鋼材塗装、伸縮装置取替
大沢橋	H30(2018)～R3(2021)	鋼材塗替、支承取替、伸縮装置取替
松山沢川橋	R1(2019)	耐荷補強、鋼材塗替、支承取替
大武川橋	R1(2019)～R3(2021)	鋼材塗替、伸縮装置取替、防護柵補修
境橋	R2(2020)～R3(2021)	鋼材塗替、支承補修、伸縮装置取替
無名47橋	R2(2020)	断面修復、舗装打替、防護柵設置
堤橋	R3(2021)	洗掘対策

3 長寿命化修繕計画の基本方針

3-1 対象施設

本計画の対象施設は、本市が管理する市道上の橋長 2 m 以上のすべての橋梁とします。(表 5)

表 5 市道等級の管理橋梁数(令和 4(2022)年 3 月末時点)

市道区分	1 級	2 級	その他	合計
管理橋梁数	105橋	56橋	314橋	475橋

3-2 計画期間

5 年に 1 回の定期点検サイクルを踏まえ、点検時期と点検後に修繕が必要な橋梁の対策時期の見通しを立てるため、計画期間は 10 年(令和 5(2023)年度~令和 14(2032)年度)とします。

なお、新たな点検結果を得た場合は、適宜、計画を更新します。

3 3 老朽化に対する基本的な方針

3-3-1 橋梁メンテナンスサイクル

道路の維持修繕に関する省令・告示（平成 26(2014)年 3 月 31 日公布、7 月 1 日施行）の制定に伴い、「点検」「診断」「措置」「記録」というメンテナンスサイクルへの取り組みが義務化されています。日常の道路パトロールや清掃等を実施し、定期点検のなかで損傷の度合いと対策の必要性を定めるとともに、個々の橋梁の安全性を確保します。（図 5 上）

また、橋梁の管理数も多いことから、老朽化していく橋梁の維持管理を効率的・合理的に行うため、PDCA サイクルにより、より効率的な修繕計画の実現を図ります。（図 5 下）

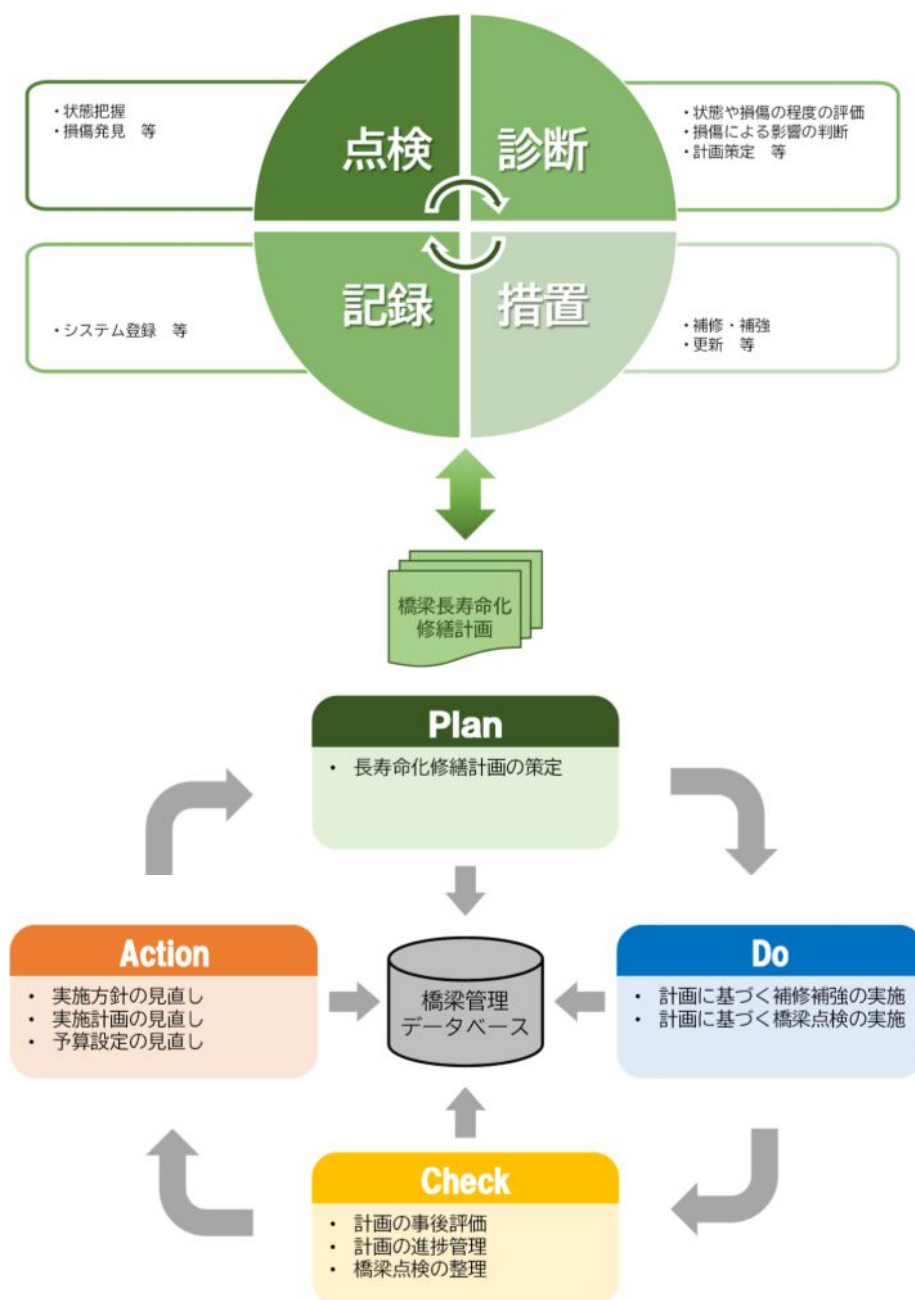


図 5 橋梁メンテナンスサイクル及び管理手法についてのPDCAサイクル

3-3-2 ライフサイクルコスト（LCC）の低減による維持管理費用の縮減

定期点検の中で損傷の度合い及び対策の必要性を定めるとともに、従来の対症療法型の管理手法から、予防保全型の管理手法に移行することで、橋梁の長寿命化を図るとともに、ライフサイクルコスト（LCC）の縮減に努めます。（図6）

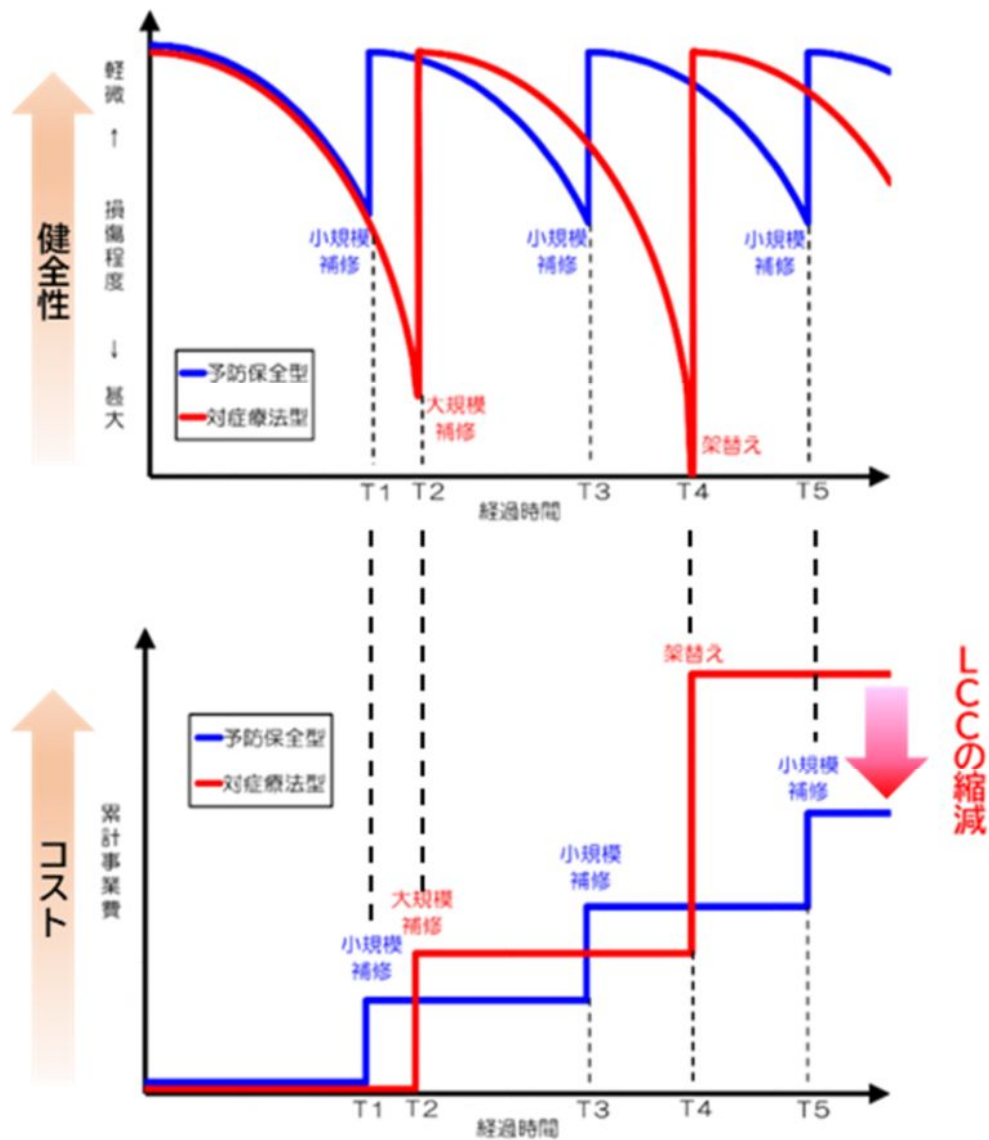


図6 長寿命化とライフサイクルコストの縮減イメージ

- 予防保全型 : 橋梁の健全性が比較的高く、安全な状態で修繕を実施します。
修繕回数は多くなりますが、1回あたりの費用は安くなります。
- 事後保全型 : 橋梁の健全性が低くなってから修繕を実施します。
修繕回数は少なくなります、1回あたりの費用は高くなります。

3-3-3 対策の優先順位の考え方

対策の優先順位は、「橋梁の健全性」や道路ネットワーク上の重要性、損傷が発生しやすい環境条件など「橋梁の重要度」を考慮し、以下の評価手順により決定します。

なお、低濃度 PCB 含有塗膜を有していることが判明した橋梁の塗膜の処理については、PCB 特措法（平成 13(2001)年 6 月 22 日公布、7 月 15 日施行）により令和 9 (2027)年 3 月末までにその処理を行うことが義務付けられていることから、優先事項として橋梁塗装塗替の施工を実施します。

また、判定区分と診断された橋梁については、次の定期点検までの間に措置を行うことを優先目標とします。

対策優先順位の評価手順

第 1 評価 橋梁の健全性による評価

優先順位	区分		定義
	緊急措置段階	道路橋の機能に支障が生じている、又は生じる可能性が著しく高く、緊急に措置を講ずべき状態	
		道路橋の機能に支障が生じる可能性があり、早期に措置を講ずべき状態	
	予防保全段階	道路橋の機能に支障が生じていないが、予防保全の観点から措置を講ずることが望ましい状態	
	健全	道路橋の機能に支障が生じていない状態	

出典：橋梁定期点検要領（平成31(2019)年 3 月 国土交通省道路局国道・技術課）

同一判定の橋梁



第 2 評価 橋梁の重要度総合評価

優先順位	指標		高 優先度 低
	1	落橋すると集落が孤立する橋梁	孤立する > 孤立しない
	2	跨線橋、跨道橋	跨線橋・跨道橋 > 渡河橋
	3	緊急輸送道路上の橋梁	緊急輸送路 > その他
	4	交通量	多 > 少
	5	市道等級	1級 > 2級 > その他
	6	橋長	15m以上 > 15m未満
	7	除雪対象路線上の橋梁	対象 > 対象外
	8	架設年度	古い > 新しい

3-4 新技術等の活用方針

定期点検や修繕等の実施に当たっては、NETIS（新技術情報提供システム）や国土交通省の「点検支援技術性能カタログ（案）」等を参考に、新技術等の活用を検討し、点検作業の効率化や高度化、修繕等の措置の省力化や費用縮減を図ります。

なお、補修工法の選定に際しては、初期費用の比較だけでなく、長期的な費用縮減を図るため、耐用年数等についても留意します。

短期的な目標

計画期間中に実施する修繕及び定期点検においては、費用の縮減や事業の効率化等の効果が見込まれる新技術等の活用を検討したうえで、1割以上の橋梁での活用を目標とし、約5%の費用縮減を目指します。

（修繕）

- ・ 跨線橋及び跨道橋の剥落防止対策を行う際には、新技術等を活用し、施工日数（規制日数）の削減を図り、修繕費用の縮減を目指します。

（定期点検）

- ・ 定期点検では、従来、ロープアクセスにより実施していた点検の範囲において点検支援新技術等を活用し、約200万円の費用縮減を目指します。

3-5 集約化・撤去による費用縮減の方針

本市では、今後、維持管理費の増加が想定されるため、「集約可能な橋梁」「老朽化により継続利用が困難な橋梁」「利用状況が少ない橋梁」について、橋梁の諸元（橋長、幅員、橋種等）や環境、損傷の状況、重要度などを考慮して橋梁の撤去、集約化及び機能縮小を検討し、長期的な維持管理に係るコストの縮減を図ります。

短期的な目標

計画期間中に、3橋の集約化・撤去を検討します。

4 今後5年間の対策内容

対策の優先順位の考え方を踏まえたうえで、修繕時期が一時期に集中しないよう平準化した今後5年間（令和5（2023）年度～令和9（2027）年度）の修繕リストを示します。（表6）

このリストに含まれない橋梁でも、新たな点検結果や対策の進捗状況等を踏まえて、適宜、計画を更新します。また、著しい損傷の進展が確認された場合は、随時対策を検討します。

表6 今後5年間の修繕リスト（令和5（2023）年3月現在）

橋梁名(橋梁番号)	点検年度	判定区分	主な措置の内容	計画年度					
				R4('22)	R5('23)	R6('24)	R7('25)	R8('26)	R9('27)
大井ヶ森橋(N-0055)	R4		塗装塗替						
学校橋(N-0057)	R4		塗装塗替						
八斗新橋(T-0090)	H30		塗装塗替						
小女取第2橋(K-0007)	R2		塗装塗替						
津金大橋(S-0075)	R3		塗装塗替						
第2跨線橋(N-0043)	R3		橋面防水						
宮久保橋(K-0050)	H30		断面修復						
南沢橋(A-0013)	R3		橋面防水						
大渡橋(S-0025)	R3		沓座打替						
飛津橋(A-0006)	R3		支承取替						
大源橋(T-0087)	H30		支承取替						
南部横断9号橋(T-0047)	H30		ひび割れ補修						
山の神大橋(T-0055)	H30		架替も踏まえ検討						
公会堂橋(N-0038)	R4		洗掘対策						
和田橋(S-0003)	R3		断面修復						
比志北橋(S-0007)	R3		支承取替						
川戸橋(S-0010)	R3		沓座打替						
天神橋(T-0008)	H30		塗装塗替						
六ヶ村堰上橋(T-0030)	H30		断面修復						
小深沢橋(T-0002)	H30		塗装塗替						
釜瀬1号線(S-0020)	H30		塗装塗替						
西原尻橋(T-0012)	R2		撤去も踏まえ検討						
無名20(A-0036)	R3		防護柵取替						
長谷沢橋(K-0038)	R1		剥落対策						
新中原橋(K-0017)	R1		剥落対策						
平井出橋(K-0035)	R1		剥落対策						
戌亥原橋(K-0034)	R1		剥落対策						
滝の前橋(K-0033)	R1		剥落対策						
定期点検(橋)				121	118	76	89	71	121
定期点検[JR跨線橋](橋)				2	3	-	5	2	2
年度別対策概算費用(千円)				144,990	166,000	180,200	196,400	181,900	176,100

…修繕設計、…修繕工事

5 長寿命化修繕計画の効果

予防保全などの計画的な維持管理を基本とした長寿命化修繕計画の実施により、従来の対症療法型の維持管理と比較して、100年間で約643億円（約55%）のコスト削減効果が見込まれます。

（図7）

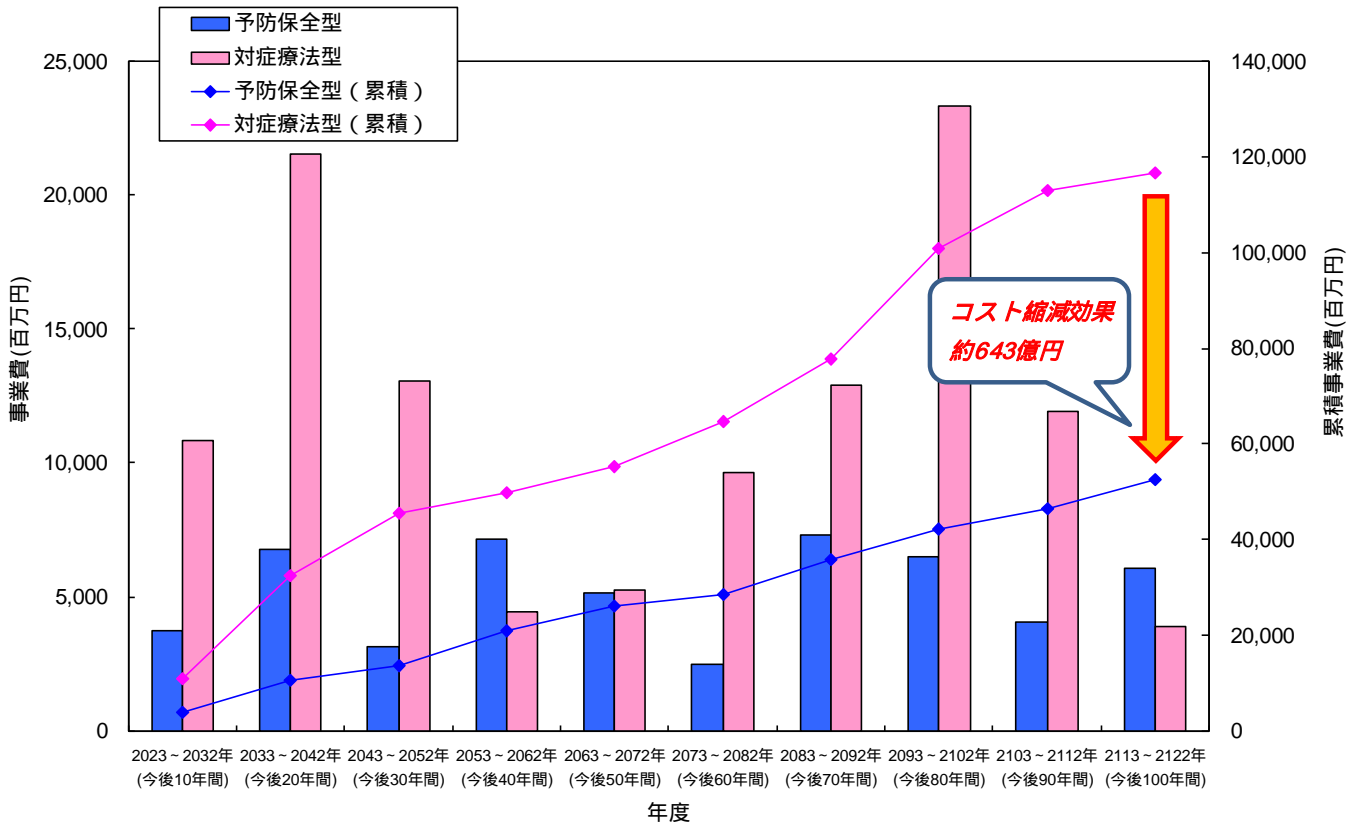


図7 長寿命化修繕計画による効果（LCC 評価期間：100年）

第2章 橋梁別維持管理計画

- 対象橋梁一覧と今後10年間の修繕計画 -

橋梁番号	橋梁名	路線番号	路線名	所在地	架設年度	橋長(m)	有効幅員(m)	橋梁の種類	点検結果 判定区分	修繕内容 (計画期間内)	修繕計画(予定)【凡例: ...定期点検 ...修繕設計 ...修繕工事】							備考	
											R5('23)	R6('24)	R7('25)	R8('26)	R9('27)	R10('28)	R11('29)		R12('30)
A-0001	甲子橋	0108	大豆生田・江草線	須玉町大豆生田	S59	59.0	6.5	鋼橋	R3										
A-0002	香取橋	0108	大豆生田・江草線	明野町上神取	S57	12.2	5.0	鋼橋	R3										
A-0006	飛津橋	0113	大蔵・浅尾線	明野町上神取	S51	36.0	5.0	鋼橋	R3										
A-0007	窪田橋	1265	明野上手・須玉大豆生田65号線	明野町上手	S57	36.0	3.0	鋼橋	R3										
A-0008	無名1	0106	上手3号線	明野町上手	H13	2.4	7.0	RC橋	R2										
A-0009	三村橋	0105	上手2号線	明野町上手	S50	120.5	6.5	PC橋	R3										
A-0010	山田橋	0102	小笠原・上手線	明野町小笠原	S50	37.0	5.5	PC橋	R1										
A-0011	久ラフ橋	0101	小笠原・浅尾1号線	明野町浅尾	H04	3.2	12.7	RC橋	R2										
A-0012	枅沢橋	0101	小笠原・浅尾1号線	明野町上手	H07	13.5	7.0	鋼橋	R3										
A-0013	南沢橋	0101	小笠原・浅尾1号線	明野町小笠原	S52	12.5	7.0	PC橋	R3										
A-0014	枅沢2号橋	0202	上手・下神取線	明野町上手	不明	10.5	4.5	RC橋	R3										
A-0015	無名2	0202	上手・下神取線	明野町上手	不明	2.5	7.3	RC橋	R2										
A-0016	無名3	0205	浅尾新田・浅尾線	明野町浅尾新田	S47	4.5	5.0	RC橋	R2										
A-0017	中込橋	0204	上手・浅尾線	明野町上手	H25	10.5	5.0	PC橋	R3										
A-0018	無名5	0203	上手4号線	明野町上手	S50	2.5	4.0	RC橋	R2										
A-0019	無名6	0205	浅尾新田・浅尾線	明野町浅尾新田	S48	2.0	5.0	RC橋	R2										
A-0023	無名7	1736	明野浅尾36号線	明野町浅尾	S60	6.7	3.0	RC橋	R3										
A-0024	無名8	1736	明野浅尾36号線	明野町浅尾	S60	6.8	3.1	RC橋	R3										
A-0025	無名9	1618	明野浅尾新田18号線	明野町浅尾	S49	4.1	3.9	RC橋	R2										
A-0026	無名10	1743	明野浅尾43号線	明野町浅尾	S49	2.7	9.2	RC橋	R2										
A-0027	無名11	1751	明野浅尾51号線	明野町浅尾	S49	2.1	7.1	RC橋	R2										
A-0028	無名12	1748	明野浅尾48号線	明野町浅尾	S49	2.5	4.6	RC橋	R2										
A-0029	無名13	1739	明野浅尾39号線	明野町浅尾	H02	2.1	3.0	RC橋	R2										
A-0030	無名14	1606	明野浅尾新田6号線	明野町浅尾新田	不明	4.3	4.6	RC橋	R2										
A-0031	無名15	1606	明野浅尾新田6号線	明野町浅尾	S60	5.1	4.0	RC橋	R3										
A-0032	無名16	1611	明野浅尾新田11号線	明野町浅尾	S50	3.7	3.9	RC橋	R2										
A-0033	無名17	1607	明野浅尾新田7号線	明野町浅尾新田	S48	2.5	6.3	RC橋	R2										
A-0034	無名18	1607	明野浅尾新田7号線	明野町浅尾新田	H18	8.0	4.1	RC橋	R3										
A-0035	無名19	1602	明野浅尾新田2号線	明野町浅尾新田	S48	3.3	4.6	RC橋	R2										
A-0036	無名20	1608	明野浅尾新田8号線	明野町下神取	S30	5.7	4.6	RC橋	R3										
A-0037	無名21	0202	上手・下神取線	明野町下神取	H05	10.8	19.0	RC橋	R3										
A-0038	無名22	1601	明野浅尾新田1号線	明野町浅尾新田	S48	2.6	4.1	RC橋	R2										
A-0039	築坂橋	1601	明野浅尾新田1号線	明野町浅尾	不明	5.7	3.7	RC橋	R3										
A-0041	無名23	1277	明野上手77号線	明野町上手	S49	3.2	5.9	RC橋	R2										
A-0042	無名24	1302	明野上手102号線	明野町上手	S49	2.9	4.1	RC橋	R2										
A-0043	無名25	1298	明野上手98号線	明野町上手	S49	2.9	4.1	RC橋	R2										
A-0044	無名26	1287	明野上手87号線	明野町上手	S49	2.9	3.0	RC橋	R2										
A-0045	無名27	1303	明野上手103号線	明野町浅尾	不明	5.4	2.7	RC橋	R3										
A-0046	無名28	1280	明野上手80号線	明野町上手	S50	3.6	4.2	RC橋	R2										
A-0047	無名29	1248	明野上手48号線	明野町上手	S50	2.4	4.3	RC橋	R2										
A-0048	無名30	1252	明野上手52号線	明野町上手	H04	2.8	3.7	RC橋	R2										
A-0049	無名31	0104	上手1号線	明野町上手	S57	4.4	8.0	RC橋	R2										
A-0050	無名32	1216	明野上手16号線	明野町上手	不明	3.0	4.0	RC橋	R2										
A-0051	無名33	1216	明野上手16号線	明野町上手	S50	2.0	3.5	RC橋	R2										

橋梁番号	橋梁名	路線番号	路線名	所在地	架設年度	橋長(m)	有効幅員(m)	橋梁の種類	点検結果 判定区分	修繕内容 (計画期間内)	修繕計画(予定)【凡例: ...定期点検 ...修繕設計 ...修繕工事】						備考	
											R5 ('23)	R6 ('24)	R7 ('25)	R8 ('26)	R9 ('27)	R10 ('28)		R11 ('29)
A-0052	無名34	1216	明野上手16号線	明野町上手	S50	2.8	4.0	RC橋	R2									
A-0053	無名35	1212	明野上手12号線	明野町上手	S50	2.0	4.0	RC橋	R2									
A-0054	無名36	1212	明野上手12号線	明野町上手	S50	2.7	4.1	RC橋	R2									
A-0055	無名37	1212	明野上手12号線	明野町上手	S50	2.0	4.0	RC橋	R2									
A-0056	無名38	1212	明野上手12号線	明野町上手	S50	2.0	3.0	RC橋	R2									
A-0057	無名39	1212	明野上手12号線	明野町上手	S50	2.1	2.6	RC橋	R2									
A-0058	無名40	1206	明野上手6号線	明野町上手	H13	9.4	3.6	RC橋	R3									
A-0059	無名41	1220	明野上手20号線	明野町上手	不明	4.1	2.5	RC橋	R2									
A-0060	無名42	0102	小笠原・上手線	明野町上手	H01	12.3	6.4	RC橋	R3									
A-0061	無名43	1124	明野小笠原24号線	明野町上手	不明	3.5	4.0	RC橋	R2									
A-0062	無名44	1204	明野上手4号線	明野町上手	H13	6.7	4.0	RC橋	R3									
A-0063	無名45	1120	明野小笠原20号線	明野町上手	不明	2.6	3.5	RC橋	R2									
A-0064	新南沢橋	1006	明野三之蔵6号線	明野町大字三之蔵	H05	9.0	7.0	PC橋	R3									
A-0065	南沢1号橋	1108	明野小笠原8号線	明野町小笠原	H09	9.0	4.0	PC橋	R3									
A-0066	無名46	1008	明野三之蔵8号線	明野町小笠原	不明	5.9	3.0	RC橋	R3									
A-0068	無名47	1130	明野小笠原30号線	明野町小笠原	S62	3.2	6.8	RC橋	R2									
A-0069	無名48	1131	明野小笠原31号線	明野町小笠原	S50	2.1	4.6	RC橋	R2									
A-0070	無名49	1123	明野小笠原23号線	明野町小笠原	不明	5.3	3.5	RC橋	R3									
A-0071	新窪田橋	0107	大豆生田・上手線	須玉町大豆生田	S59	43.0	8.3	鋼橋	R3									
A-0072	無名50	0102	小笠原・上手線	明野町小笠原	H01	10.0	6.0	RC橋	R3									
A-0073	新八幡橋	1215	明野上手15号線	明野町上手	H04	5.6	7.9	RC橋	R2									
A-0074	無名51	1503	明野下神取3号線	明野町下神取	H05	8.2	8.4	RC橋	R3									
A-0075	山ノ神平橋	0103	小笠原・浅尾2号線	明野町小笠原	H15	8.5	13.0	PC橋	R3									
A-0076	新南沢橋	0103	小笠原・浅尾2号線	明野町小笠原	H09	10.5	10.0	PC橋	R3									
A-0077	下反保橋	1304	下反保跨道橋線	明野町上手	S50	36.0	2.5	PC橋	R1	断面修復、剥落落防止対策等							中央道跨道橋	
A-0078	北組橋	1305	北組跨道橋線	明野町上手	S50	35.5	4.0	PC橋	R1	断面修復、剥落落防止対策等							中央道跨道橋	
A-0079	早道場橋	1306	早道場跨道橋線	明野町上手	S50	40.9	4.0	PC橋	R1	断面修復、剥落落防止対策等							中央道跨道橋	
A-0080	小森橋	1140	小森跨道橋線	明野町小笠原	S50	35.9	4.0	PC橋	R1	断面修復、剥落落防止対策等							中央道跨道橋	
A-0081	下畑橋	1111	明野小笠原11号線	明野町小笠原	S50	35.6	3.5	PC橋	R1	断面修復、剥落落防止対策等							中央道跨道橋	
A-0082	白山橋	1737	明野浅尾37号線	明野町浅尾	H03	8.7	4.1	PC橋	R2									
A-0083	無名52	1702	明野浅尾2号線	明野町浅尾	不明	3.0	11.6	C-BOX	R2									
A-0084	無名53	1215	明野上手15号線	明野町上手	不明	7.3	5.1	C-BOX	R2									
A-0085	無名54	0105	上手2号線	明野町上手	不明	3.2	9.5	C-BOX	R2									
A-0086	無名55	1738	明野浅尾38号線	明野町浅尾	不明	5.2	5.6	RC橋	R2									
A-0087	無名56	1133	明野小笠原33号線	明野町小笠原	不明	7.0	3.1	PC橋	R2									
A-0101	香取歩道橋	0108	大豆生田・江草線	明野町下神取	不明	21.9	1.5	鋼橋	R3									
S-0003	和田橋	2763	須玉小尾13号線	須玉町大字小尾	S45	21.2	3.6	RC橋	R3	断面修復、洗掘対策等								
S-0004	東小尾2号橋	2753	須玉小尾3号線	須玉町大字小尾	不明	2.0	4.0	C-BOX	R2	修繕実施済み(H29)								
S-0005	日向橋	0211	比志2号線	須玉町比志字日向	不明	7.3	4.1	RC橋	H30									
S-0006	五軒屋橋	2703	須玉比志3号線	須玉町大字比志	不明	6.2	3.7	RC橋	H30									
S-0007	比志北橋	2703	須玉比志3号線	須玉町比志	S47	36.4	3.5	鋼橋	R3	断面修復、支取替等								
S-0009	東小尾1号橋	2752	須玉小尾2号線	須玉町小尾	不明	3.0	5.0	C-BOX	R2									
S-0010	川戸橋	2760	須玉小尾10号線	須玉町小尾	S52	36.0	4.0	鋼橋	R3	沓座打替、橋面防水等								
S-0011	御門橋	2759	須玉小尾9号線	須玉町小尾	S45	28.5	3.6	RC橋	R3									

橋梁 番号	橋梁名	路線 番号	路線名	所在地	架設 年度	橋長 (m)	有効 幅員 (m)	橋梁 の種類	点検結果 実施 年度	修繕内容 (計画期間内)	修繕計画(予定)【凡例: ...定期点検 ...修繕設計 ...修繕工事】							備考	
											R5 ('23)	R6 ('24)	R7 ('25)	R8 ('26)	R9 ('27)	R10 ('28)	R11 ('29)		R12 ('30)
S-0012	御門中橋	2759	須玉小尾9号線	須玉町小尾	S54	35.0	4.0	鋼橋	R3										
S-0017	宮本橋	2701	須玉比志1号線	須玉町比志	S53	50.0	4.0	鋼橋	R3										
S-0019	電気橋	2762	須玉小尾12号線	須玉町大字小尾	不明	6.0	4.8	RC橋	H30										
S-0020	釜瀬1号橋	2768	須玉小尾18号線	須玉町小尾	不明	8.5	5.0	鋼橋	H30										
S-0021	釜瀬橋	2768	須玉小尾18号線	須玉町小尾	S53	20.4	4.0	鋼橋	R3										
S-0022	増富大橋	2705	須玉比志5号線	須玉町小尾	H03	80.0	5.0	鋼橋	R3										
S-0023	湯戸橋	2612	須玉江草12号線	須玉町江草字湯戸	S50	16.5	7.0	鋼橋	R3										
S-0024	平橋	2612	須玉江草12号線	須玉町江草字平	S40	48.3	5.5	鋼橋	R3										
S-0025	大渡橋	0116	江草線	須玉町江草	S50	35.9	4.0	鋼橋	R3										
S-0026	小森川橋	0116	江草線	須玉町江草	S49	59.0	4.0	鋼橋	R3										
S-0027	大沢橋	0116	江草線	須玉町江草	S42	17.9	4.0	鋼橋	R3										
S-0028	途中沢橋	0116	江草線	須玉町江草	S45	26.3	3.6	RC橋	R3										
S-0029	仁田平橋	2606	須玉江草6号線	須玉町江草	S52	53.4	5.0	鋼橋	R3										
S-0030	下鯉沢橋	0108	大豆生田・江草線	明野町浅尾新田	S43	6.2	4.2	RC橋	H30										
S-0031	漆戸橋	2621	須玉江草21号線	須玉町江草	S43	37.0	3.5	PC橋	R3										
S-0033	下八巻橋	2627	須玉江草27号線	須玉町大字江草	不明	3.2	1.9	RC橋	H30										
S-0034	馬場沢橋	2617	須玉江草17号線	須玉町大字江草	不明	5.8	5.3	RC橋	R4										
S-0035	後藤田橋	2617	須玉江草17号線	須玉町大字江草	S47	34.5	3.0	RC橋	R3										
S-0040	八森沢橋	2604	須玉江草4号線	須玉町江草	不明	6.5	4.0	RC橋	R2										
S-0044	前村橋	2605	須玉江草5号線	須玉町大字江草	不明	3.5	4.1	RC橋	H30										
S-0045	後村橋	2604	須玉江草4号線	須玉町大字江草	不明	3.2	4.1	RC橋	H30										
S-0046	西沢原橋(3)	2629	須玉江草29号線	須玉町大字江草	不明	5.0	4.5	RC橋	H30										
S-0047	西沢原橋(2)	2629	須玉江草29号線	須玉町大字江草	不明	5.0	4.5	RC橋	H30										
S-0048	西沢原橋	2629	須玉江草29号線	須玉町大字江草	不明	7.0	4.5	RC橋	H30										
S-0049	唐沢橋	0208	小倉線	須玉町大字小倉	不明	6.5	5.8	RC橋	H30										
S-0050	北の久保橋	2453	須玉穴平3号線	須玉町穴平	S42	80.0	3.0	鋼橋	R3										
S-0052	中小倉上橋	2212	須玉小倉12号線	須玉町小倉	不明	2.9	3.7	RC橋	R2										
S-0053	新藤橋	2218	須玉小倉18号線	須玉町小倉	不明	2.2	3.3	複合橋	R2										
S-0055	越道橋	2157	須玉東向7号線	須玉町大字東向	S44	4.6	4.5	RC橋	H30										
S-0056	豊田橋	2451	須玉穴平1号線	須玉町穴平	S54	84.8	7.0	鋼橋	R3										
S-0058	田の尻橋	2509	須玉上津金・高根島瀬9号線	須玉町上津金	S42	27.2	3.0	RC橋	R3										
S-0059	桑原下橋	2505	須玉上津金5号線	須玉町大字上津金	不明	3.9	5.4	RC橋	H30										
S-0060	和田橋	2562	須玉下津金12号線	須玉町大字下津金	S46	6.9	4.0	RC橋	H30										
S-0061	堤橋	2558	須玉下津金8号線	須玉町下津金	不明	3.7	3.3	RC橋	R2										
S-0062	下御所橋	2560	須玉下津金10号線	須玉町大字下津金	不明	7.5	4.0	RC橋	H30										
S-0063	琴平橋	2564	須玉下津金14号線	須玉町大字下津金	不明	9.0	4.0	鋼橋	H30										
S-0064	虫見橋	2569	須玉下津金19号線	須玉町大字上津金	H08	10.8	4.4	鋼橋	H30										
S-0065	学校1号橋	2501	須玉上津金1号線	須玉町大字上津金	不明	6.0	2.6	RC橋	H30										
S-0066	学校2号橋	2501	須玉上津金1号線	須玉町大字上津金	不明	3.0	2.6	RC橋	H30										
S-0067	川手橋	2551	須玉下津金1号線	須玉町下津金	S52	15.5	5.0	鋼橋	R3										
S-0068	桑原中橋	2502	須玉上津金2号線	須玉町大字上津金	不明	4.6	3.6	RC橋	H30										
S-0070	七子橋	2554	須玉下津金4号線	須玉町大字下津金	不明	5.1	4.0	RC橋	H30										
S-0072	宮ノ西橋	2503	須玉上津金3号線	須玉町大字上津金	S50	10.9	5.1	PC橋	H30										
S-0073	宮の西中橋	2503	須玉上津金3号線	須玉町大字上津金	不明	3.1	5.0	RC橋	H30										

橋梁番号	橋梁名	路線番号	路線名	所在地	架設年度	橋長(m)	有効幅員(m)	橋梁の種類	点検結果 実施年度	修繕内容 (計画期間内)	修繕計画(予定)【凡例: ...定期点検 ...修繕設計 ...修繕工事】							備考		
											R5('23)	R6('24)	R7('25)	R8('26)	R9('27)	R10('28)	R11('29)		R12('30)	R13('31)
S-0074	桑原上橋	2506	須玉上津金6号線	須玉町大字上津金	不明	3.0	5.0	RC橋	H30											
S-0075	津金大橋	0128	村山東側・下津金線	高根町箕輪新町	H02	55.4	7.0	鋼橋	R3											
S-0076	波竜橋	0209	下津金線	須玉町下津金下原	H12	14.3	7.0	PC橋	H30											
S-0077	波竜2号橋	0209	下津金線	須玉町下津金下原	H13	18.5	8.0	PC橋	R3											
S-0078	岩根橋	0111	若神子・若神子新町1号線	須玉町若神子	H08	18.4	7.0	鋼橋	R3											
S-0080	富士見橋	0111	若神子・若神子新町1号線	須玉町若神子	S53	33.8	5.0	鋼橋	R3											
S-0081	湯沢橋	0112	若神子・下黒澤線	須玉町若神子	H16	22.0	16.3	PC橋	R3											
S-0082	奥湯沢橋	0112	若神子・下黒澤線	須玉町大字若神子	S58	14.5	7.8	鋼橋	R4											
S-0083	出雲橋	0112	若神子・下黒澤線	須玉町大字若神子	S58	19.0	7.0	鋼橋	R4											
S-0084	東屋橋	0112	若神子・下黒澤線	須玉町大字若神子	S58	10.0	7.0	鋼橋	H30											
S-0086	鯨橋	0207	若神子・若神子新町2号線	須玉町大字下和田	H05	18.2	5.0	鋼橋	R4											
S-0087	鯨跨線1号橋	0207	若神子・若神子新町2号線	須玉町若神子新町	不明	24.1	4.1	PC橋	R2											
S-0089	東和田橋	2314	須玉若神子・高根下黒澤14号線	須玉町大字下和田	S52	21.1	4.0	鋼橋	R4											JR中央線跨線橋
S-0090	境橋	2303	須玉若神子3号線	須玉町若神子	S52	75.1	2.5	鋼橋	R3											
S-0091	上岩根橋	2304	須玉若神子4号線	須玉町大字若神子新町	S47	18.1	3.0	RC橋	R4											
S-0092	氏神橋	2321	須玉若神子21号線	須玉町若神子	H22	18.7	5.0	PC橋	R2											
S-0093	東漸寺橋	2320	須玉若神子20号線	須玉町大字若神子	S55	15.0	4.0	鋼橋	R4											
S-0094	向鯨橋	2313	須玉若神子13号線	須玉町大字下和田	不明	4.0	2.3	RC橋	H30											
S-0095	川又橋	2458	須玉穴平6号線	須玉町穴平	不明	2.2	4.0	RC橋	R2											
S-0096	大豆生田橋	2112	須玉大豆生田12号線	須玉町大字大豆生田	不明	4.1	6.5	RC橋	H30											
S-0098	清水橋	0109	藤田・浅尾新田線	須玉町大字藤田	S50	73.2	5.0	鋼橋	R3											
S-0099	健康橋	2754	須玉小尾4号線	須玉町小尾	H12	23.7	6.0	PC橋	R4											
S-0102	紅葉橋	2633	須玉江草33号線	須玉町江草	S37	20.8	5.5	鋼橋	R4											
S-0103	馬場橋	2616	須玉江草16号線	須玉町江草	不明	4.5	5.8	C-BOX	R2											
S-0104	田屋橋	0206	大豆生田線	須玉町大豆生田	不明	2.7	10.8	C-BOX	R2											県道跨道橋
S-0105	須玉大橋	0115	東向・箕輪新町線	須玉町小倉	H11	272.1	8.8	鋼橋	R2											
S-0106	無名75	2568	須玉下津金18号線	須玉町下津金	不明	6.1	4.0	RC橋	R2											
S-0107	反田橋	2571	須玉下津金21号線	須玉町下津金	H07	12.0	4.0	PC橋	R2											
S-0108	無名77	2328	須玉若神子28号線	須玉町若神子	不明	3.3	4.0	RC橋	R2											
S-0109	霧山橋	2751	須玉小尾1号線	須玉町小尾	H06	42.4	5.0	鋼橋	R3											
S-0110	無名78	2328	須玉若神子28号線	須玉町若神子	不明	2.7	4.2	RC橋	R2											
S-0111	無名79	2705	須玉比志5号線	須玉町比志	不明	6.3	6.5	C-BOX	R2											
S-0112	清水橋	2751	須玉小尾1号線	須玉町小尾	H04	21.3	5.0	鋼橋	R3											
S-0113	無名80	2804	須玉江草4号線	須玉町江草	不明	4.9	3.4	RC橋	R2											
S-0146	肥道橋	2333	肥道跨線橋	須玉町若神子	不明	24.2	3.0	PC橋	R2											JR中央線跨線橋
S-0147	無名浅道橋1	2751	須玉小尾1号線	須玉町小尾	不明	17.1	2.0	PC橋	R3											
S-0148	無名浅道橋2	2751	須玉小尾1号線	須玉町小尾	不明	13.6	2.5	PC橋	R3											
S-0149	釜瀬橋	2751	須玉小尾1号線	須玉町小尾	H03	19.8	5.0	鋼橋	R3											
T-0001	あかい沢橋	3071	高根清里71号線	高根町清里字念場原	S40	3.7	5.8	RC橋	H30											
T-0002	小深沢橋	3051	高根清里51号線	高根町清里字念場原	S48	8.4	4.0	鋼橋	H30											塗装塗替、伸縮装置取替等
T-0003	八ヶ岳中橋	3044	高根清里44号線	高根町清里字念場原	S56	2.4	4.0	RC橋	H30											
T-0004	越水橋	3110	高根浅川10号線	高根町浅川字越水	S34	5.0	3.8	RC橋	H30											
T-0005	半の木上橋	3108	高根浅川8号線	高根町清里	不明	2.0	4.0	C-BOX	R2											
T-0006	中沢上橋	3010	高根清里10号線	高根町清里字念場原	S34	5.4	6.0	RC橋	H30											

橋梁番号	橋梁名	路線番号	路線名	所在地	架設年度	橋長(m)	有効幅員(m)	橋梁の種類	点検結果 実施年度	修繕内容 (計画期間内)	修繕計画(予定)【凡例: ...定期点検 ...修繕設計 ...修繕工事】										備考				
											R5 ('23)	R6 ('24)	R7 ('25)	R8 ('26)	R9 ('27)	R10 ('28)	R11 ('29)	R12 ('30)	R13 ('31)	R14 ('32)					
T-0008	天神橋	3013	高根清里13号線	高根町清里字久保川	不明	14.2	4.0	鋼橋	H30	塗装塗替、伸縮装置取替等															
T-0012	西原尻橋	3003	高根清里3号線	高根町清里	不明	10.4	3.3	木橋	R2	撤去も踏まえ検討															
T-0013	地藏橋	3018	高根清里18号線	高根町字長原	S18	2.4	2.5	RC橋	H30																
T-0014	浅川念場1号橋	3107	高根浅川7号線	高根町浅川字半の木	S53	6.4	4.0	RC橋	H30																
T-0015	中沢下橋	3106	高根浅川6号線	高根町浅川字水兼沢	S21	9.5	6.0	PC橋	H30																
T-0016	久喜川橋	3106	高根浅川6号線	高根町浅川字氏神平	S23	8.5	6.3	PC橋	H30																
T-0017	大橋橋	3072	高根清里72号線	高根町清里	不明	6.1	13.0	RC橋	H30																
T-0018	蛙沢橋	3072	高根清里72号線	高根町清里	不明	5.2	6.9	RC橋	H30																
T-0019	月の木橋	3224	高根長澤24号線	高根町大字長沢	S27	50.0	5.6	RC橋	R3	修繕実施済み(H29)															
T-0020	水兼沢橋	3224	高根長澤24号線	高根町清里	不明	5.9	5.4	RC橋	H30																
T-0021	坂の上橋	3224	高根長澤24号線	高根町浅川	不明	3.0	3.7	RC橋	H30																
T-0022	念場大橋	0131	清里1号線	高根町大字清里	H09	66.8	10.0	鋼橋	R3	修繕実施済み(H30)															
T-0023	大門上橋	0131	清里1号線	高根町大字浅川字膳棚	H05	29.8	5.0	鋼橋	R4																
T-0024	大門下橋	0130	浅川線	高根町浅川	H21	31.0	7.5	鋼橋	R2																
T-0025	道場橋	3063	高根清里63号線	高根町清里字念場原	S20	8.8	2.0	RC橋	H30																
T-0026	朝日ヶ丘中橋	0226	清里6号線	高根町清里字念場原	S69	7.4	4.5	PC橋	H30																
T-0029	玉山橋	3275	高根東井出25号線	高根町東井出字上手原	S30	3.1	4.9	RC橋	H30																
T-0030	六ヶ村堰上橋	3222	高根長澤22号線	高根町長澤	不明	4.8	7.6	PC橋	H30	断面修復、橋面防水等															
T-0031	滝久保橋	0223	長澤・西井出線	高根町長澤	不明	4.0	5.7	C-BOX	R2																
T-0034	唐沢橋	3267	高根東井出17号線	高根町東井出字宮の西	S29	3.5	4.1	RC橋	H30																
T-0036	昭和道路2号橋	0125	村山東割・東井出線	高根町村山北割字上の原	S09	4.1	5.5	RC橋	H30																
T-0037	雲雀沢橋	3349	高根村山北割49号線	高根町東井出	S33	4.6	2.3	RC橋	R2	修繕実施済み(H29)															
T-0038	堤北橋	0221	村山北割1号線	高根町大字堤字西の入	H03	10.4	5.1	RC橋	H30																
T-0039	堤南橋	0221	村山北割1号線	高根町堤字南反	S26	2.7	4.1	RC橋	H30																
T-0040	堤大橋	3340	高根村山北割40号線	高根町村山北割字川子石	S33	4.5	3.7	RC橋	H30																
T-0041	深山橋	3681	高根村山西割31号線	高根町村山西割字山ノ神	S59	2.8	4.5	RC橋	H30																
T-0042	深山下橋	3684	高根村山西割34号線	高根町村山西割字西深山	S44	2.5	3.8	RC橋	H30																
T-0043	口ヶ坪橋	0127	箕輪新町・五町田線	高根町五町田字大坪	S34	3.7	4.4	RC橋	H30																
T-0046	旭北橋	0221	村山北割1号線	高根町村山北割字旭東久保	S29	4.8	4.1	RC橋	H30	ひび割れ補修、橋面防水等															
T-0047	南部横断9号橋	0127	箕輪新町・五町田線	高根町村山北割字旭東久保	S47	5.3	4.9	PC橋	H30																
T-0048	旭南横断13号橋	3330	高根村山北割30号線	高根町村山北割字旭西久保	不明	4.4	4.0	RC橋	H30																
T-0049	古城跡橋	3332	高根村山北割32号線	高根町村山北割字社口	S68	2.4	4.0	RC橋	H30																
T-0050	宮東橋	3627	高根村山東割27号線	高根町箕輪新町字宮ノ前	S52	2.5	4.1	RC橋	H30																
T-0051	西浦橋	3464	高根箕輪新町14号線	高根町箕輪新町字中町	S54	2.6	4.1	RC橋	H30																
T-0052	横森中橋	3313	高根村山北割13号線	高根町村山北割字青木	H09	12.0	4.0	PC橋	H30																
T-0053	横森東15号橋	3307	高根村山北割7号線	高根町村山北割字青木	H03	10.9	4.0	PC橋	H30																
T-0055	山の神大橋	0234	大八田・五町田線	高根町五町田	S33	7.8	3.8	RC橋	H30	架替えも踏まえ検討															
T-0056	あみだ橋	3822	高根五町田22号線	高根町五町田字口ヶ坪	S49	8.5	4.1	鋼橋	H30																
T-0057	油川橋	3809	高根五町田9号線	高根町五町田字大坪	不明	5.7	3.9	RC橋	H30																
T-0058	沖村橋	3817	高根五町田17号線	高根町五町田	S66	11.7	4.0	PC橋	H30																
T-0059	原村上橋	3346	高根村山北割46号線	高根町村山北割字上の原	S59	4.0	4.0	RC橋	H30																
T-0060	南原橋	3665	高根村山西割15号線	高根町村山西割字西ノ原	S48	4.5	4.0	RC橋	H30																
T-0063	久保橋	3603	高根村山東割3号線	高根町村山東割字雲雀沢	H04	12.6	4.0	PC橋	H30																
T-0064	大野田橋	3869	高根上黒澤19号線	高根町上黒沢字前田	S51	10.1	4.0	鋼橋	H30																

橋梁番号	橋梁名	路線番号	路線名	所在地	架設年度	橋長(m)	有効幅員(m)	橋梁の種類	点検結果 実施年度	修繕内容 (計画期間内)	修繕計画(予定)【凡例: ...定期点検 ...修繕設計 ...修繕工事】							備考			
											R5('23)	R6('24)	R7('25)	R8('26)	R9('27)	R10('28)	R11('29)		R12('30)	R13('31)	R14('32)
T-0066	夕定橋	3863	高根上黒沢13号線	高根町上黒沢字前田	H06	14.9	5.0	鋼橋	R4												
T-0069	雲雀沢下橋	3727	高根蔵原27号線	高根町蔵原	不明	8.4	3.1	RC橋	H30												
T-0070	大平東橋	3525	高根箕輪25号線	高根町箕輪字中尾根前	S34	3.3	4.0	RC橋	H30												
T-0072	小池長崎橋	0121	上黒沢・村山東割線	高根町村山西割	S44	4.3	4.5	RC橋	H30												
T-0075	船山橋	3726	高根蔵原26号線	高根町小池	S49	2.8	3.5	C-BOX	R2												
T-0077	小池前田橋	3724	高根蔵原24号線	高根町小池字船山	S50	3.2	4.1	RC橋	H30												
T-0078	大坪橋	0217	箕輪・蔵原線	高根町箕輪字下雲雀沢	S30	5.1	4.2	RC橋	H30												
T-0079	大林下橋	3514	高根箕輪14号線	高根町箕輪字大林	S30	2.0	4.2	RC橋	H30												
T-0080	大林東橋	3512	高根箕輪12号線	高根町箕輪字大林	S30	3.7	4.1	RC橋	H30												
T-0081	山崎橋	0126	村山西割・蔵原線	高根町小池字前田	S46	5.2	4.8	RC橋	H30												
T-0084	観音橋	0118	下黒沢・蔵原線	高根町蔵原	S49	3.8	4.9	C-BOX	R2												
T-0085	向田橋	3713	高根蔵原13号線	高根町蔵原字西の入	S55	6.0	3.0	RC橋	H30												
T-0086	鋳田橋	3706	高根蔵原6号線	高根町蔵原字西の入	S56	9.5	4.0	PC橋	H30												
T-0087	大源橋	0122	上黒沢・下黒沢線	高根町上黒沢字中久保	S42	10.4	4.5	鋼橋	H30											塗装塗替、支承取替等	
T-0088	前田橋	3938	高根下黒沢38号線	高根町上黒沢字中久保	不明	10.4	3.0	RC橋	H30												
T-0089	宮橋	0215	下黒沢・五町田線	高根町下黒沢	S26	13.6	4.0	鋼橋	H30												
T-0090	八丁磨橋	3934	高根下黒沢34号線	高根町大字下黒沢字菅瀬戸	S45	12.5	4.0	鋼橋	H30											塗装塗替等	
T-0091	滝下橋	3910	高根下黒沢10号線	高根町下黒沢字菅平	S47	13.0	4.0	鋼橋	H30												
T-0092	竜の口橋	3701	高根蔵原1号線	高根町蔵原字川久保	S49	12.0	6.0	鋼橋	H30												
T-0093	和田橋	2314	須玉若神子・高根下黒沢14号線	高根町大字下黒沢字向井	S40	10.3	3.7	鋼橋	R3											修繕実施済み(H29)	
T-0094	中雲雀橋	0124	村山東割・箕輪線	高根町大字村山東割字雲雀沢	S63	14.4	5.0	鋼橋	H30												
T-0095	滝下大橋	0112	若神子・下黒沢線	高根町大字下黒沢	H01	40.6	7.0	鋼橋	R4												
T-0096	朝日ヶ丘こもれ橋	0132	清里2号線	高根町清里	H13	40.0	12.0	鋼橋	R4												
T-0097	上和田橋	3904	高根下黒沢4号線	高根町下黒沢	S50	38.2	4.0	PC橋	R1											断面修復、剥落落防止対策等	
T-0098	東沢橋	0245	西井出・清里線	大泉町西井出	S54	22.6	4.0	鋼橋	R4												
T-0099	半の木下橋	0131	清里1号線	高根町浅川	S44	3.5	7.1	C-BOX	R2												
T-0100	下念場西橋	3026	高根清里26号線	高根町清里	S29	2.3	5.0	C-BOX	R2												
T-0101	眞菰田川橋	0127	箕輪新町・五町田線	高根町村山西割	S44	3.1	5.6	C-BOX	R2												
T-0103	玉山橋	3276	高根東井出26号線	高根町東井出	H10	38.0	7.0	PC橋	R2												
T-0112	湯沢橋	3942	湯沢跨道橋線	高根町下黒沢	S50	58.7	2.5	PC橋	R1											断面修復、剥落落防止対策等	
T-0113	西川橋	0119	箕輪下黒沢線	高根町箕輪	H15	55.5	9.8	鋼橋	R3												
T-0114	箕輪橋	0119	箕輪下黒沢線	高根町箕輪	H15	78.5	9.8	鋼橋	R3												
N-0002	富岡下橋	4452	長坂富岡2号線	長坂町塚川	S27	2.5	4.7	RC橋	R4												
N-0003	富岡橋	4452	長坂富岡2号線	長坂町塚川	S27	2.0	5.9	RC橋	R4												
N-0005	北高南橋	4460	長坂富岡・高根下黒沢10号線	長坂町浅沢	S28	5.2	4.1	RC橋	R4												
N-0006	逸見原橋	4460	長坂富岡・高根下黒沢10号線	長坂町大字塚川	R02	19.9	5.0	PC橋	R4												
N-0007	塚川橋	4460	長坂富岡・高根下黒沢10号線	長坂町大字塚川	S50	35.4	4.5	PC橋	R1												断面修復、剥落落防止対策等
N-0008	鍛冶屋森橋	4807	長坂下条1号線	長坂町塚川	S40	12.0	3.5	RC橋	R3												修繕実施済み(H29)
N-0009	山本橋	4807	長坂下条7号線	長坂町大字沢沢	S60	15.4	4.5	鋼橋	R4												
N-0010	赤羽根橋	4254	長坂沢沢4号線	長坂町	H01	12.3	4.0	PC橋	R4												
N-0011	油田橋	4811	長坂下条11号線	長坂町大字沢沢	S60	11.4	4.5	PC橋	R4												
N-0012	二丁橋	4811	長坂下条11号線	長坂町大字塚川	S45	14.7	4.5	PC橋	R4												
N-0013	宮川橋	4701	長坂上条1号線	長坂町大字長坂上条	H09	10.7	4.0	PC橋	R4												
N-0014	第1跨線橋	0139	長坂上条・日野線	長坂町日野	S39	12.5	4.4	PC橋	R2												JR中央線跨線橋

橋梁番号	橋梁名	路線番号	路線名	所在地	架設年度	橋長(m)	有効幅員(m)	橋梁の種類	点検結果 実施年度	修繕内容 (計画期間内)	修繕計画(予定)【凡例: ...定期点検 ...修繕設計 ...修繕工事】							備考		
											R5 ('23)	R6 ('24)	R7 ('25)	R8 ('26)	R9 ('27)	R10 ('28)	R11 ('29)		R12 ('30)	R13 ('31)
N-0015	下田野橋	4901	長坂日野1号線	長坂日野	S61	5.6	3.1	鋼橋	R4											
N-0017	堂前橋	0229	長坂上条2号線	長坂町大字長坂上条	H08	10.7	4.0	PC橋	R4											
N-0018	中反橋	4708	長坂上条6号線	長坂町大字長坂上条	H10	10.2	4.5	PC橋	R4											
N-0019	入沢橋	4731	長坂上条31号線	長坂町長坂上条	不明	3.6	4.3	RC橋	R4											
N-0020	夏秋大橋	0135	富岡・大八田線	長坂町大字夏秋	H11	19.0	12.5	PC橋	R4											
N-0021	夏秋橋	4258	長坂沢沢9号線	長坂町大字夏秋	S38	11.3	4.0	RC橋	R4											
N-0022	喜代美津橋	0230	夏秋・大八田線	長坂町大字大八田	H13	13.0	8.7	PC橋	R4											
N-0023	清光寺橋	4113	長坂大八田13号線	長坂町大字大八田	S48	8.4	4.0	鋼橋	R4											
N-0024	学校橋	4109	長坂大八田9号線	長坂町大字大八田	S41	9.0	3.1	RC橋	R4											
N-0025	栗陽橋	0234	大八田・五町田線	長坂町大八田	S55	4.6	4.5	RC橋	R4											
N-0026	三反田橋	4132	長坂大八田32号線	長坂町大八田	H05	12.5	4.0	PC橋	R4											
N-0027	衣川3号橋	0234	大八田・五町田線	長坂町大八田	S55	5.0	4.6	RC橋	R4											
N-0028	大工ノ橋	0234	大八田・五町田線	長坂町大字大八田	S55	8.3	4.6	RC橋	R4											
N-0029	道風橋	4136	長坂大八田36号線	長坂町大字大八田	S43	9.4	4.5	鋼橋	R4											
N-0032	西衣川橋	0230	夏秋・大八田線	長坂町大字大八田	S50	7.0	5.5	RC橋	R4											
N-0033	鳩川橋	4140	長坂大八田40号線	長坂町大字大八田	S40	6.5	4.7	RC橋	R4											
N-0034	観音橋	4144	長坂大八田44号線	長坂町大八田	S39	2.8	4.6	RC橋	R4											
N-0035	小和田橋	4144	長坂大八田44号線	長坂町大字大八田	S50	15.7	3.0	PC橋	R4											
N-0036	西南新居橋	4147	長坂大八田47号線	長坂町大八田	S51	2.9	4.1	RC橋	R4											
N-0037	南新居橋	0231	大八田1号線	長坂町大字大八田	H05	11.0	5.0	PC橋	R4											
N-0038	公会堂橋	0231	大八田1号線	長坂町大八田	S38	3.0	4.4	RC橋	R4											
N-0039	小深沢橋	4609	長坂中丸9号線	長坂町大字中丸	S53	6.5	4.6	RC橋	R4											
N-0040	小深沢1号橋	4625	長坂中丸25号線	長坂町中丸	H08	8.3	4.0	PC橋	R4											
N-0041	柿平橋	4738	長坂上条38号線	長坂町中丸	H10	18.9	2.7	RC橋	R4											
N-0042	鯉水橋	0235	大八田・白井沢2号線	長坂町中丸	S39	5.4	3.2	RC橋	R4											
N-0043	第2跨線橋	0235	大八田・白井沢2号線	長坂町大字中丸	S39	12.5	3.2	PC橋	R3											JR中央線跨線橋
N-0044	鳩川大橋	4313	長坂白井沢・大泉戸13号線	長坂町大字白井沢	S40	7.2	4.5	RC橋	R4											
N-0045	逸見大橋	0145	白井沢・谷戸線	長坂町白井沢	S28	9.1	3.6	RC橋	R4											
N-0047	中村橋	4306	長坂白井沢6号線	長坂町白井沢	S56	4.5	5.1	RC橋	R4											
N-0048	大禮橋	0236	白井沢線	長坂町白井沢	S39	2.0	4.2	RC橋	R4											
N-0049	第3跨線橋	0146	大井ヶ森・中丸線	長坂町白井沢	H20	44.1	9.0	鋼橋	R3											
N-0051	下清水橋	0146	大井ヶ森・中丸線	長坂町大井ヶ森	S47	7.0	5.5	鋼橋	R4											
N-0053	女取橋	6218	小淵沢上笹尾・長坂大井ヶ森18号線	長坂町上笹尾	S49	4.5	4.1	RC橋	R4											
N-0054	清水橋	0146	大井ヶ森・中丸線	長坂町大井ヶ森	S47	9.8	5.5	鋼橋	R4											
N-0055	大井ヶ森橋	4330	長坂白井沢30号線	長坂町大字大井ヶ森	S46	8.5	4.0	鋼橋	R4											
N-0056	横山橋	4330	長坂白井沢30号線	長坂町大井ヶ森	S46	3.7	4.0	RC橋	R4											
N-0057	学校橋	4330	長坂白井沢30号線	長坂町大字白井沢	S46	17.5	3.8	鋼橋	R4											
N-0058	古畑大橋	0237	大井ヶ森・小荒間線	長坂町大字大井ヶ森	S55	23.6	5.0	鋼橋	R4											
N-0059	下河原橋	0147	白井沢・小荒間線	長坂町大字小荒間	H05	17.5	7.6	PC橋	R4											
N-0060	古畑新橋	0148	小荒間・小淵沢線	長坂町大字小荒間	S40	13.5	4.4	PC橋	R4											
N-0061	女取1号橋	0148	小荒間・小淵沢線	長坂町大字小荒間	S49	4.1	4.3	RC橋	R4											
N-0062	女取2号橋	4216	長坂小荒間16号線	長坂町小荒間	S53	2.6	4.5	RC橋	R4											
N-0063	古畑橋	4216	長坂小荒間16号線	長坂町大字小荒間	H11	17.5	5.0	PC橋	R4											
N-0064	高川橋	0148	小荒間・小淵沢線	長坂町大字小荒間	S41	19.2	5.1	PC橋	R4											修繕実施済み(H27)

橋梁番号	橋梁名	路線番号	路線名	所在地	架設年度	橋長(m)	有効幅員(m)	橋梁の種類	点検結果 実施年度	修繕内容 (計画期間内)	修繕計画(予定)【凡例: ...定期点検 ...修繕設計 ...修繕工事】							備考		
											R5 ('23)	R6 ('24)	R7 ('25)	R8 ('26)	R9 ('27)	R10 ('28)	R11 ('29)		R12 ('30)	R13 ('31)
K-0029	すずらん深沢橋	0165	鳥原・小淵沢線	小淵沢町上笹尾	H06	11.5	8.6	PC橋	R4											
K-0030	すずらん河倉橋	0165	鳥原・小淵沢線	小淵沢町	H06	35.0	7.8	PC橋	H30											
K-0031	すずらん大橋	0165	鳥原・小淵沢線	小淵沢町上笹尾	H06	94.9	8.0	鋼橋	R3											
K-0032	すずらん笹尾橋	0165	鳥原・小淵沢線	小淵沢町字上上笹尾字野根	H04	11.4	9.0	鋼橋	R3											
K-0033	滝の前橋	6239	滝の前跨道橋線	小淵沢町上笹尾	S60	37.9	3.0	PC橋	R1											中央道跨道橋
K-0034	成玄原橋	6240	成玄原跨道橋線	小淵沢町上笹尾	S50	38.2	3.0	PC橋	R1											中央道跨道橋
K-0035	平井出橋	6051	小淵沢町51号線	小淵沢町	S50	36.2	3.0	PC橋	R1											中央道跨道橋
K-0036	棒道橋	6082	小淵沢町82号線	小淵沢町	S62	15.7	8.8	PC橋	R2											法定外道路跨道橋
K-0037	無名58	0254	上笹尾4号線	小淵沢町上笹尾	不明	6.3	5.1	RC橋	R2											
K-0038	長谷沢橋	6084	長谷沢跨道橋線	小淵沢町	S50	35.3	3.0	PC橋	R1											中央道跨道橋
K-0050	宮久保橋	6085	宮久保跨道橋線	小淵沢町	不明	14.1	5.0	PC橋	H30											県道跨道橋
H-0001	神社上橋	7816	白州横手16号線	白州町横手字新居道上	不明	14.5	4.5	PC橋	H30											
H-0003	小深沢4号橋	7703	白州花水3号線	白州町花水字本村	S61	14.4	3.0	PC橋	R3											
H-0004	沢上沢6号橋	7817	白州横手17号線	白州町横手字新居道上	H08	11.4	4.0	PC橋	R3											
H-0005	台ヶ原橋	7401	白州台ヶ原1号線	白州町台ヶ原	S37	60.5	4.5	PC橋	R3											
H-0006	新田沢橋	7342	白州白須42号線	白州町白須字竹花	H06	21.4	10.0	PC橋	H30											
H-0007	当本橋	7332	白州白須32号線	白州町白須字当本	H05	7.4	5.0	PC橋	R3											
H-0008	鳳来橋	0165	鳥原・小淵沢線	白州町下教来石	H02	195.0	7.0	PC橋	R3											
H-0009	後田橋	0261	花水・白須線	白州町花水字後田	S60	13.4	5.0	PC橋	R3											
H-0010	流川橋	0165	鳥原・小淵沢線	白州町鳥原字雨堤道上	S62	55.0	7.0	鋼橋	R3											耐震補強、修繕実施済み(H26)
H-0011	上大坊橋	7502	白州大坊2号線	白州町大坊字上大坊	不明	2.5	27.4	RC橋	H30											
H-0012	上原橋	7811	白州横手11号線	白州町横手字上原	不明	2.8	4.6	RC橋	R3											
H-0013	神社2の橋	7816	白州横手16号線	白州町横手字新居道上	不明	2.6	5.5	RC橋	R3											
H-0014	神社橋	7815	白州横手15号線	白州町横手字縦横道	不明	2.6	6.4	RC橋	R3											
H-0015	中山橋	7807	白州横手7号線	白州町横手字大之田	不明	5.0	4.7	RC橋	R3											
H-0016	大之田橋	7814	白州横手14号線	白州町横手字大之田	H12	15.0	4.0	PC橋	H30											
H-0017	大之田2の橋	7807	白州横手7号線	白州町横手字下勘定地	不明	2.5	4.0	RC橋	R3											
H-0020	大除橋	7305	白州白須5号線	白州町白須	不明	2.0	5.8	RC橋	H30											
H-0021	雨乞橋	7312	白州白須12号線	白州町白須	不明	2.0	4.6	C-BOX	R2											
H-0022	中村橋	7315	白州白須15号線	白州町白須字中村	不明	3.2	3.1	RC橋	R3											
H-0023	学校橋	7319	白州白須19号線	白州町白須字中村	不明	3.2	3.0	RC橋	R3											
H-0024	大門橋	0168	白須1号線	白州町白須字柳原	不明	2.0	7.5	RC橋	R3											
H-0026	所帯橋	0168	白須1号線	白州町白須字当本	不明	2.5	5.7	RC橋	R3											
H-0028	竹花橋	0261	花水・白須線	白州町花水	H06	137.4	7.0	PC橋	R3											
H-0029	松原橋	7605	白州鳥原5号線	白州町鳥原字内屋敷	不明	3.7	4.2	RC橋	R3											
H-0030	石尊橋	7614	白州鳥原14号線	白州町鳥原字堰口	S45	21.0	3.4	PC橋	H30											
H-0031	松山沢3の橋	0166	鳥原線	白州町鳥原字千ヶ松	S62	8.4	6.9	RC橋	R3											
H-0032	松山沢2の橋	7616	白州鳥原16号線	白州町鳥原字柏木	不明	8.4	3.0	鋼橋	R3											
H-0034	松山沢川橋	0167	鳥原・下教来石線	白州町鳥原字荒田	S42	7.4	4.5	鋼橋	R3											耐荷補強、修繕実施済み(R1)
H-0035	流川橋	0167	鳥原・下教来石線	白州町鳥原字雨堤道下	S41	43.5	4.5	PC橋	H30											
H-0036	浦門橋	7205	白州下教来石5号線	白州町下教来石字後林	S43	21.0	3.4	PC橋	R4											
H-0037	加久保沢橋	0259	下教来石・上教来石線	白州町下教来石字坂下	S35	9.9	6.1	PC橋	R3											
H-0038	大目沢2の橋	7103	白州上教来石3号線	白州町上教来石字神明前	S58	12.5	4.0	鋼橋	R3											
H-0039	大目沢橋	0258	上教来石線	白州町上教来石字東神明前	S35	7.4	6.0	PC橋	R3											

北杜市橋梁長寿命化修繕計画 (令和5(2023)年3月改定)

北杜市 建設部 道路河川課

〒408-0188 山梨県北杜市須玉町大豆生田961-1

TEL : 0551-42-1363 (直通)

FAX : 0551-42-2235

URL : <http://www.city.hokuto.yamanashi.jp>