



Try!Yamanashi!実証サポート事業
ドローン推奨飛行ルート作成に関する実証実験のお知らせ

Drones | IoT | Sensors | Ai | Big Data Analytics | Turnkey Application

■ 目次

- 飛行の概要
- 飛行ルート
- 使わせていただきたい離着陸地点
- 使わせていただきたい期間等

■ 飛行の概要

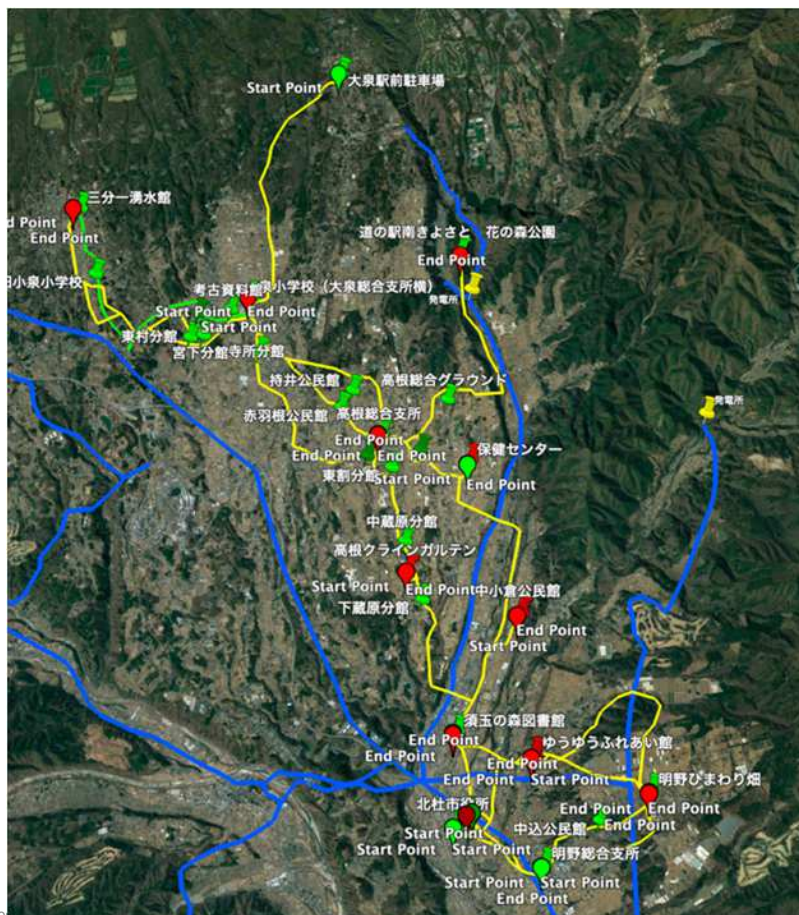


目的	ドローン物流ルートでのLTE電波調査 (高度60m、100m、140m)
日時	6/19-7/15 (まず6/19-23を想定。天候や作業遅延の場合、延期)
ルート	次ページの地図参照
ドローン	DJI M300
飛行の形態	目視内飛行 (パイロットが車で伴走)
事業者	山梨県 (TRY! YAMANASHI! 実証サポート事業) エアロダイナジャパン株式会社



DJI社製M300 (重量8kg程度)

飛行ルートは11路線17ルートを想定（大泉、高根、須玉、明野エリア）

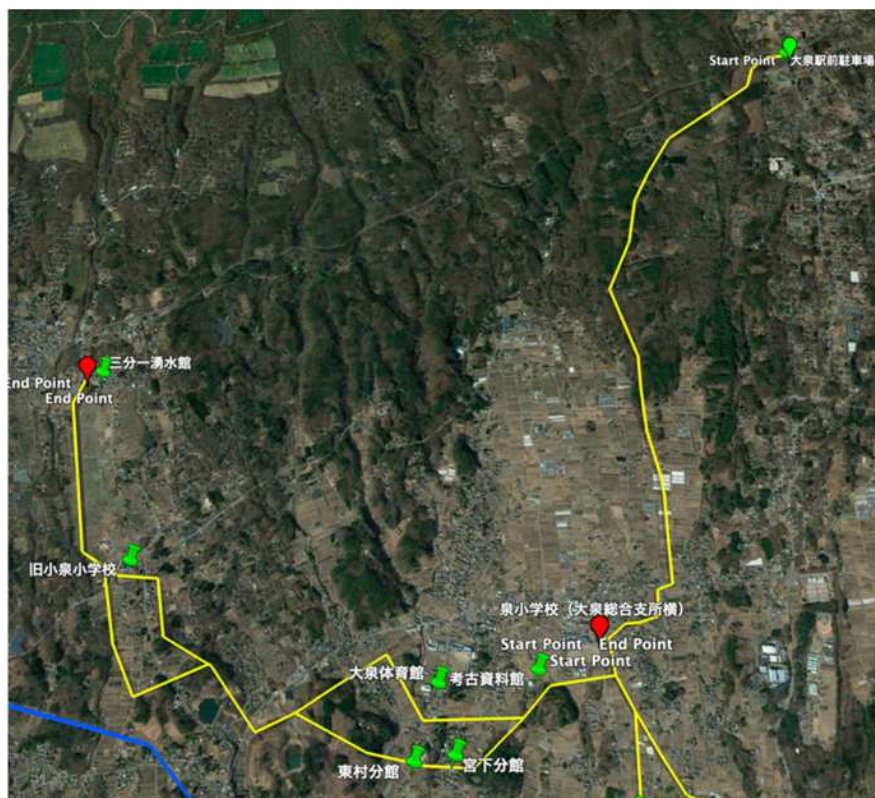


01_①_市役所→塩川病院
01_②_市役所→塩川病院
02_①_市役所→明野総合支所
03_①_塩川病院→明野総合支所
04_①_塩川病院→須玉ふれあい館
04_②_塩川病院→須玉ふれあい館
05_①_明野総合支所→ひまわり畑
05_②_明野総合支所→ひまわり畑
06_②_須玉ふれあい館→ひまわり畑
07_①_須玉ふれあい館→高根総合支所
07_②_須玉ふれあい館→高根総合支所
08_①_高根総合支所→泉小学校
08_⑤_高根総合支所→泉小学校
10-①_高根総合支所→花の森公園
12-①_大泉駅前駐車場→泉小学校
13-①_泉小学校→三分一湧水館
13-②_泉小学校→三分一湧水館

Copyright © 20

黄色線が飛行ルート。青線は高圧送電線の位置

飛行ルート（大泉地区2路線3ルート）

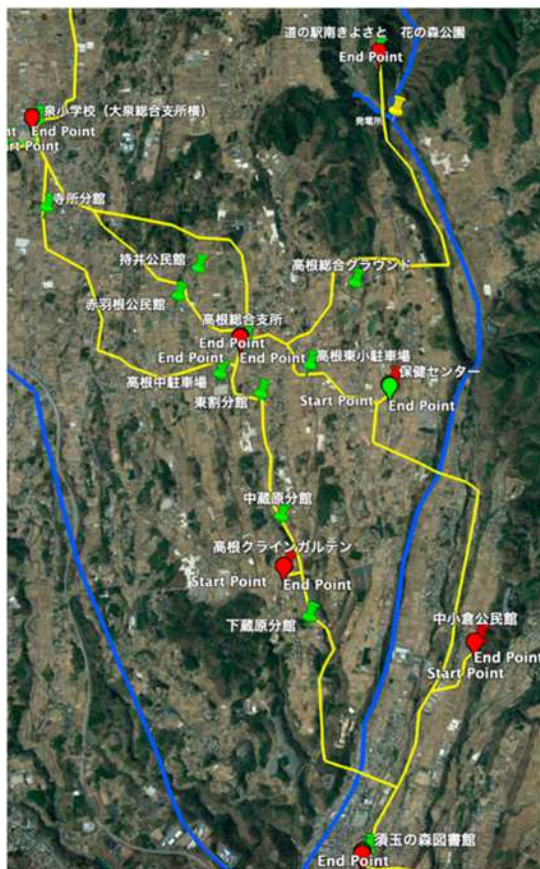


12-①_大泉駅前駐車場一>泉小学校

13-①_泉小学校一>三分一湧水館

13-②_泉小学校一>三分一湧水館

飛行ルート（高根地区3路線5ルート）



07_①_須玉ふれあい館→高根総合支所
07_②_須玉ふれあい館→高根総合支所
08_①_高根総合支所→泉小学校
08_⑤_高根総合支所→泉小学校
10-①_高根総合支所→花の森公園

飛行ルート（須玉・明野地区6路線9ルート）



01_①_市役所→塩川病院
01_②_市役所→塩川病院
02_①_市役所→明野総合支所
03_①_塩川病院→明野総合支所
04_①_塩川病院→須玉ふれあい館
04_②_塩川病院→須玉ふれあい館
05_①_明野総合支所→ひまわり畑
05_②_明野総合支所→ひまわり畑
06_②_須玉ふれあい館→ひまわり畑

離着陸地点として使わせていただきたいスペース（5mx5m程度）



種別	ドローン離着陸地点	具体的にお借りしたい場所	使用するルート
離着陸点	市役所	市役所東側職員駐車場	01-①、01-②、02-①
離着陸点	塩川病院	老人ホーム東側空きスペース（鉄塔横）	01-①、01-②、03-①、04-①、04-②
離着陸点	明野総合支所	日時計広場	02-①、03-①、05-①、05-②
離着陸点	須玉ふれあい館	駐車場横芝生エリア	04-①、04-②、06-②、07-①、07-②
離着陸点	明野ひまわり畑	浅尾原財産区駐車場の端	05-①、05-②、06-②
離着陸点	高根総合支所	建物東側職員駐車場（北側5台分）	07-①、07-②、08-①、08-⑤、10-①
離着陸点	大泉総合支所	泉小学校職員駐車場	08-①、08-⑤、12-①、13-①、13-②
離着陸点	道の駅南きよさと	花の森公園真ん中芝生広場、もしくはポプラの南側庭園	10-①
離着陸点	大泉駅前駐車場	バス展開場（下段）	12-①
離着陸点	三分一湧水館駐車場	下の段・そば屋寄り	13-①、13-②
中継地点	高根総合グラウンド	西側の砂利の駐車場	10-①
中継地点	中小倉公民館	建物前スペース	07-②
中継地点	保健センター	駐車場 南端	07-②
中継地点	ゆうゆうふれあい館	駐車場	06-①
中継地点	高根クラインガルテン	駐車場南端	07-①
緊急着陸地点	中込公民館	空きスペース（緊急時のみ使用）	05-①
緊急着陸地点	下蔵原分館	空きスペース（緊急時のみ使用）	07-①
緊急着陸地点	中蔵原分館	空きスペース（緊急時のみ使用）	07-①
緊急着陸地点	東割分館	空きスペース（緊急時のみ使用）	07-①
緊急着陸地点	高根東小駐車場	空きスペース（緊急時のみ使用）	07-②
緊急着陸地点	赤羽根公民館	空きスペース（緊急時のみ使用）	08-①
緊急着陸地点	寺所分館	空きスペース（緊急時のみ使用）	08-⑤
緊急着陸地点	考古資料館	空きスペース（緊急時のみ使用）	13-①、13-②
緊急着陸地点	大泉体育館	空きスペース（緊急時のみ使用）	13-①
緊急着陸地点	旧小泉小学校	空きスペース（緊急時のみ使用）	13-①、13-②
緊急着陸地点	宮下分館	空きスペース（緊急時のみ使用）	13-②
緊急着陸地点	東村分館	空きスペース（緊急時のみ使用）	13-②

■ 使わせていただきたい期間と注意事項



- 使わせていただきたい期間は、6/19～23の週（第1回目）
（天候や作業スピードによっては、7月前半まで伸びる可能性あり）
- 実際に使わせていただく時間は、週のうち1-2日。1-2時間を想定（最大で5時間程度）
 - （準備）ドローン離陸前に一時的にコーンを置き、5mx5m程度の離着陸地点を確保
 - （往路）ドローンを離陸させ、車で伴走。
 - （復路）ドローン着陸時に車で伴走して帰着。ドローンを着陸
 - （撤収）ドローンとコーンを片づけ、撤収
- 安全確保のため、コーンの内側には立ち入らないでください。
- バス停などとして利用されていて、車などが通る場合、ドローンとコーンを横によけ、障害にならないようにいたします。
- ただし、ドローンが離陸・着陸動作中の場合は、少しお待ちいただくことがあります。