



# 南アルプスの 天然水 かき氷



北杜市産  
いちご  
シロップ  
使用

北杜のいちごみるく 600円(税込)  
北杜のいちご 500円(税込)



八ヶ岳  
牛乳入り  
シロップ  
使用

北杜の高原みるく 500円(税込)

その場でもらえる!



ミズクマ

世界に誇る「水の山」プロジェクトマスコットキャラクター  
『ミズクマ』ピンバッジを  
もれなくプレゼント!!

「#南アルプスの天然水かき氷」を  
つけてSNSに写真を投稿！  
店員さんに投稿画面を見せれば  
その場でピンバッジがもらえるよ！



※景品がなくなり次第終了 ※投稿写真はサントリー公式SNS、WEBサイトに掲載される場合があります。  
※写真はイメージです。

# 南アルプスの天然水かき氷

## 山梨県北杜市の夏の風物詩!! 南アルプスの天然水かき氷が今年もやって来た!

ミネラルウォーターの生産量日本一を誇る山梨県北杜市。その北杜市でしか食べられないかき氷が今年の夏もやってきた!南アルプスで生まれた清冽なサントリー天然水の氷を惜しみなく使ったかき氷は、雑味がなくすっきりとして、オリジナルシロップがおいしさをぐっと引き立てます。ぜひご賞味あれ!



サントリー天然水<南アルプス>で作られた氷を、特別な削り方で、他にはないフワフワのくちどけに。

## 期間限定!ここで食べられます!

【いちご¥500 いちごみるく ¥600 高原みるく ¥500】  
※氷がなくなり次第終了。※天候不良によりお休みする場合があります。

### 1 尾白の森名水公園 べるが

販売期間:7/15(土)~7/17(月)  
7/22(土)~8/20(日)の土日祝  
お盆期間8/11(金)~8/15(火)

<親水池><森の売店>  
山梨県北杜市白州町白須8056  
TEL:0551-35-4411  
営業時間:11:00~16:00

### 2 八ヶ岳PA(上り・下り)

販売期間:7/15(土)~7/17(月)  
7/22(土)~8/20(日)

<上り線>  
山梨県北杜市長坂町大八田6817-1  
TEL:0551-32-3740  
営業時間:11:00~17:00  
期間中無休  
<下り線>  
山梨県北杜市長坂町大八田6811-155  
TEL:0551-32-3741  
営業時間:10:00~16:00  
期間中無休(※臨時休業の場合あり)

### 3 道の駅南きよさと

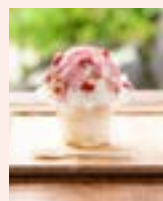
販売期間:7/15(土)~8/27(日)  
山梨県北杜市高根町長沢760  
(入口広場内「キッチンカー」にて販売)  
TEL:0551-20-7224  
営業時間:10:00~16:00  
期間中無休



## 七賢 白州の酒蔵「七賢」と限定コラボ!

### 4 くらかふえ糰's by七賢

販売期間:7/15(土)~販売開始  
【ほろあま糰糖のみの販売となります。】  
山梨県北杜市白州町台ヶ原2283  
TEL:0551-35-2236  
営業時間:10:00~16:00  
土日祝のみ営業



ほろあま糰糖  
700円(税込)

日本酒の仕込み水に南アルプスの伏流水を使っている酒蔵七賢限定。糰と米粉だけで作った甘味料「糰糖」と山梨県産のいちごを使用した、爽やかでやさしい甘さのかき氷です。