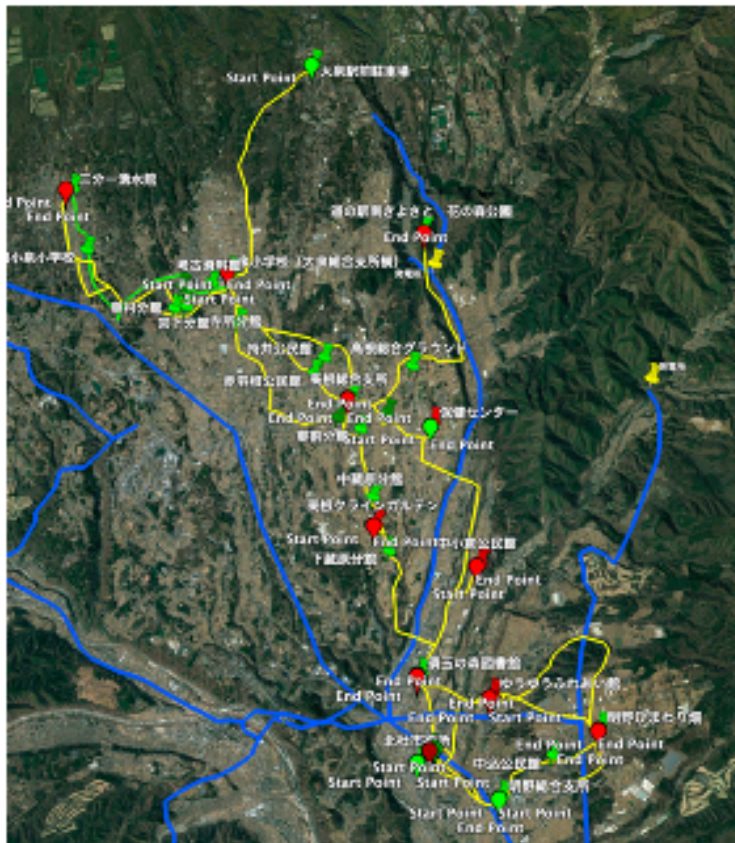




Try!Yamanashi!実証サポート事業
LTE電波調査結果に基づく
目視外飛行時の推奨飛行ルート

大泉・高根・須玉・明野エリア11路線17ルートでドローンを飛行させ、上空LTE状況を電波調査した



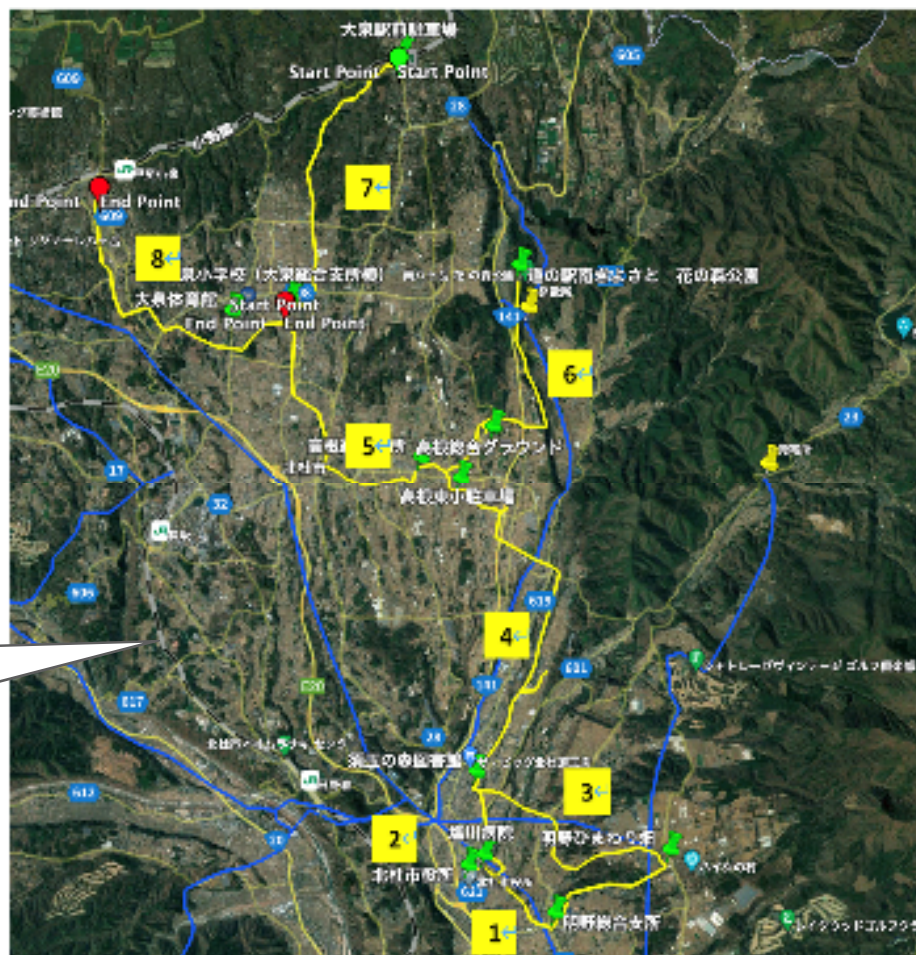
01_①_市役所→塩川病院
01_②_市役所→塩川病院
02_①_市役所→明野総合支所
03_①_塩川病院→明野総合支所
04_①_塩川病院→須玉の森図書館
04_②_塩川病院→須玉の森図書館
05_①_明野総合支所→ひまわり畑
05_②_明野総合支所→ひまわり畑
06_②_須玉の森図書館→ひまわり畑
07_①_須玉の森図書館→高根総合支所
07_②_須玉の森図書館→高根総合支所
08_①_高根総合支所→大泉総合支所
08_⑤_高根総合支所→大泉総合支所
10-①_高根総合支所→花の森公園
12-①_大泉駅前駐車場→大泉総合支所
13-①_大泉総合支所→三分の一湧水館
13-②_大泉総合支所→三分の一湧水館

黄色線が飛行ルート。青線は高圧送電線の位置

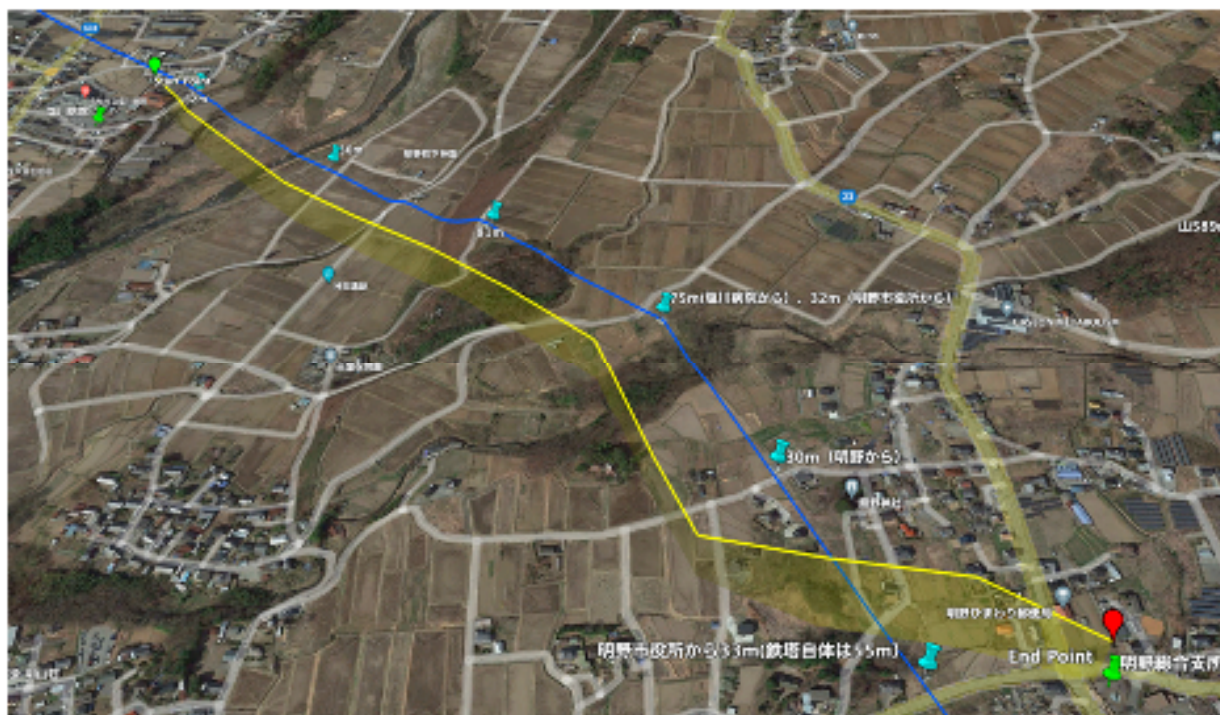
【実証成果】推奨8ルート全体像

- ①塩川病院～明野総合支所
- ②塩川病院～須玉ふれあい館
- ③明野総合支所～明野ひまわり畑
- ④須玉ふれあい館～高根総合支所
- ⑤高根総合支所～大泉総合支所
- ⑥高根総合支所～花の森公園
- ⑦大泉総合支所～大泉駅前駐車場
- ⑧大泉総合支所～三分一湧水館

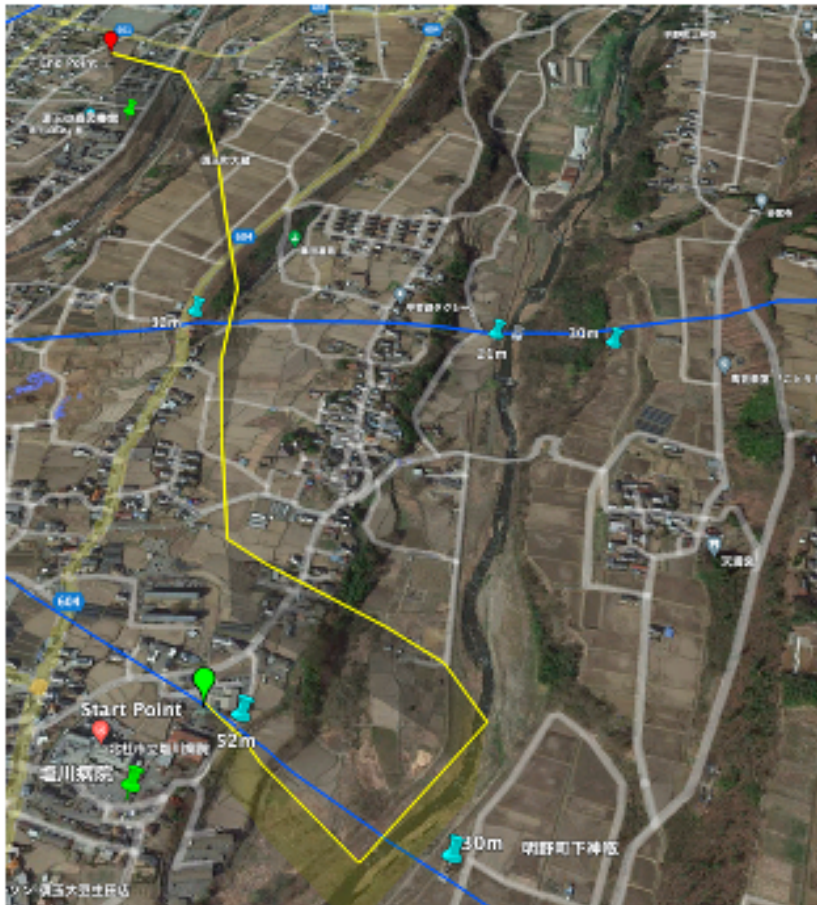
総合支所などの拠点を結びながら、広いエリアをカバーするドローン輸送の基幹路線を策定できた



① 塩川病院～明野総合支所



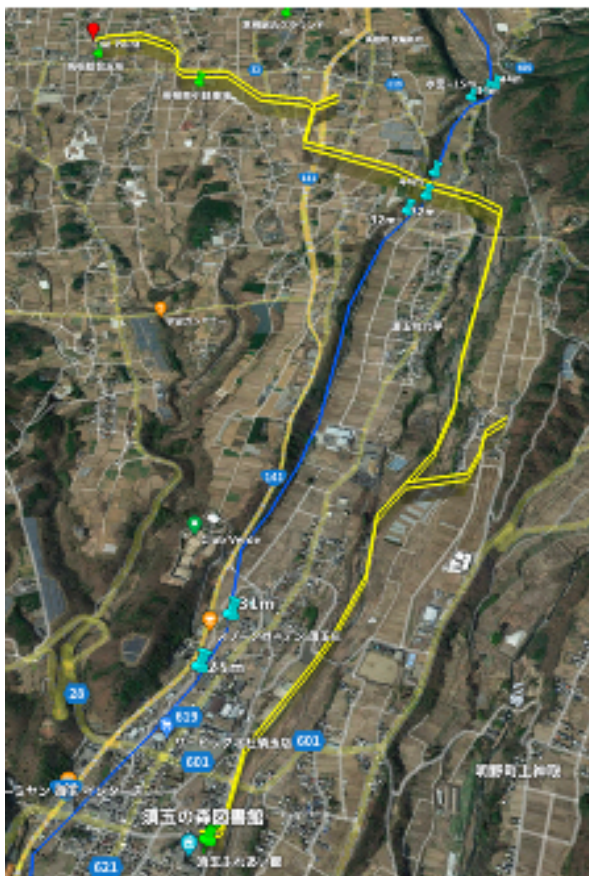
② 塩川病院～ 須玉ふれあい館 (高度140m)D,A



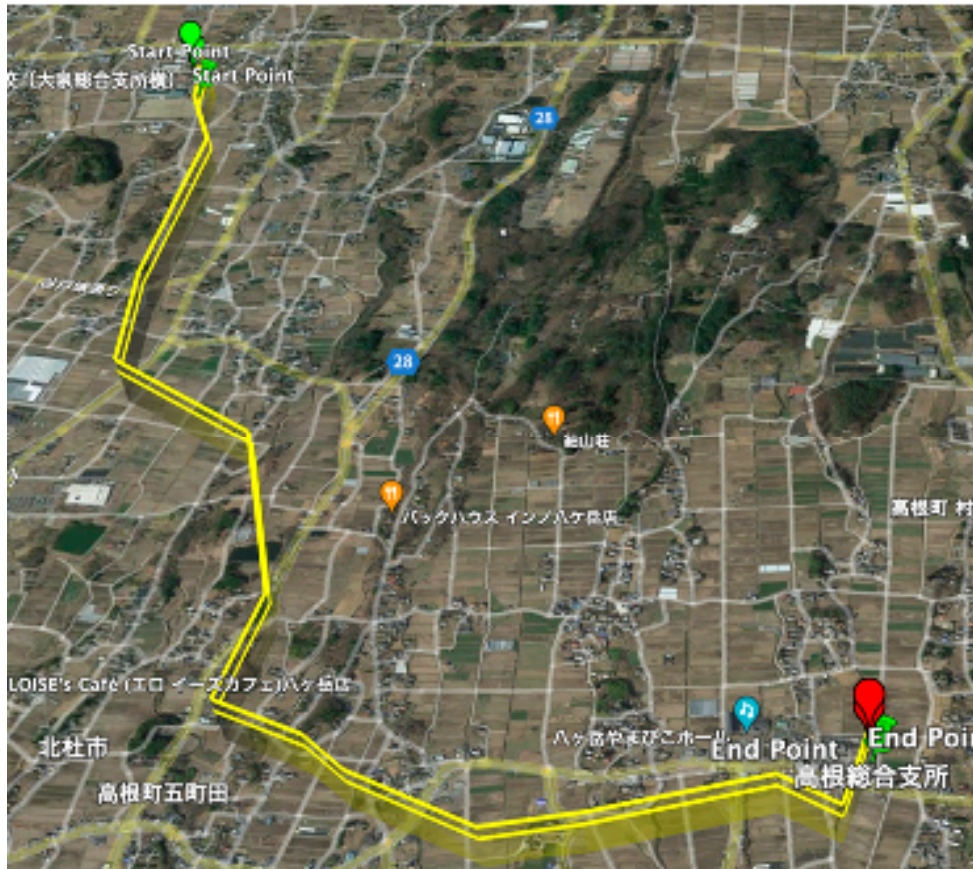
③明野総合支所～ひまわり畑(100m, 140m)D



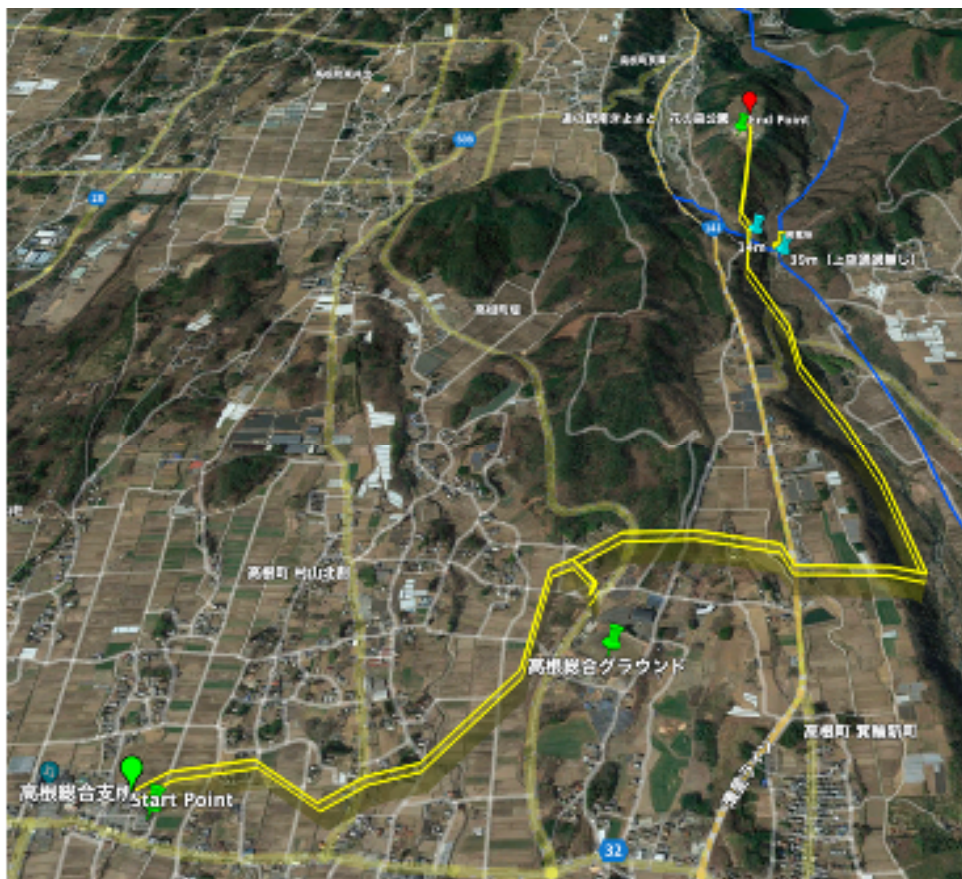
④須玉ふれあい館～高根総合支所(高度140m)D,A



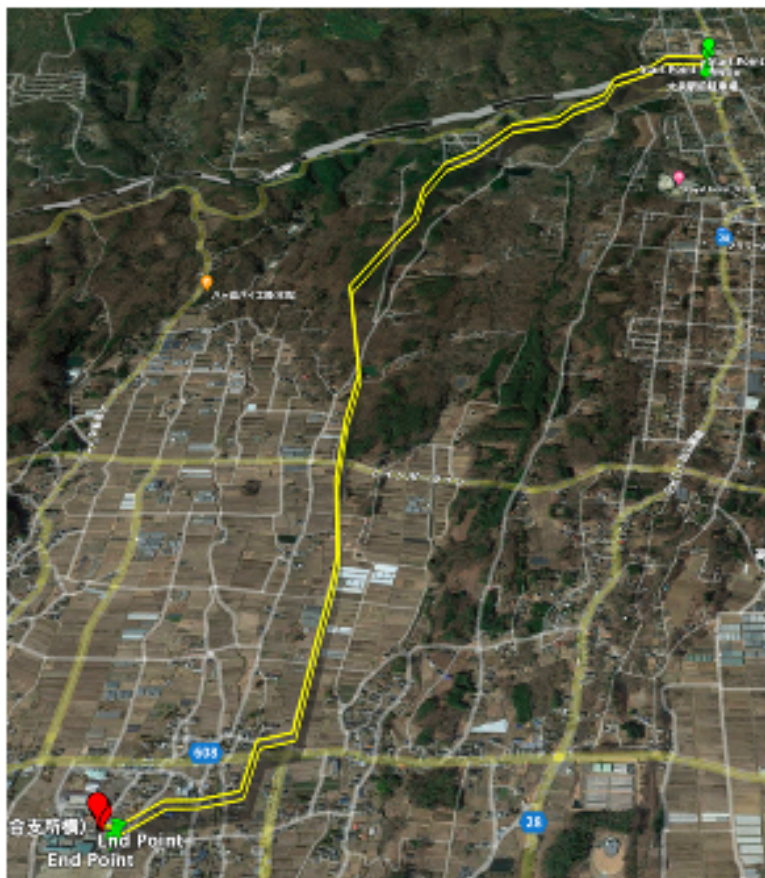
⑤ 高根総合支所～大泉総合支所(100m,140m)A



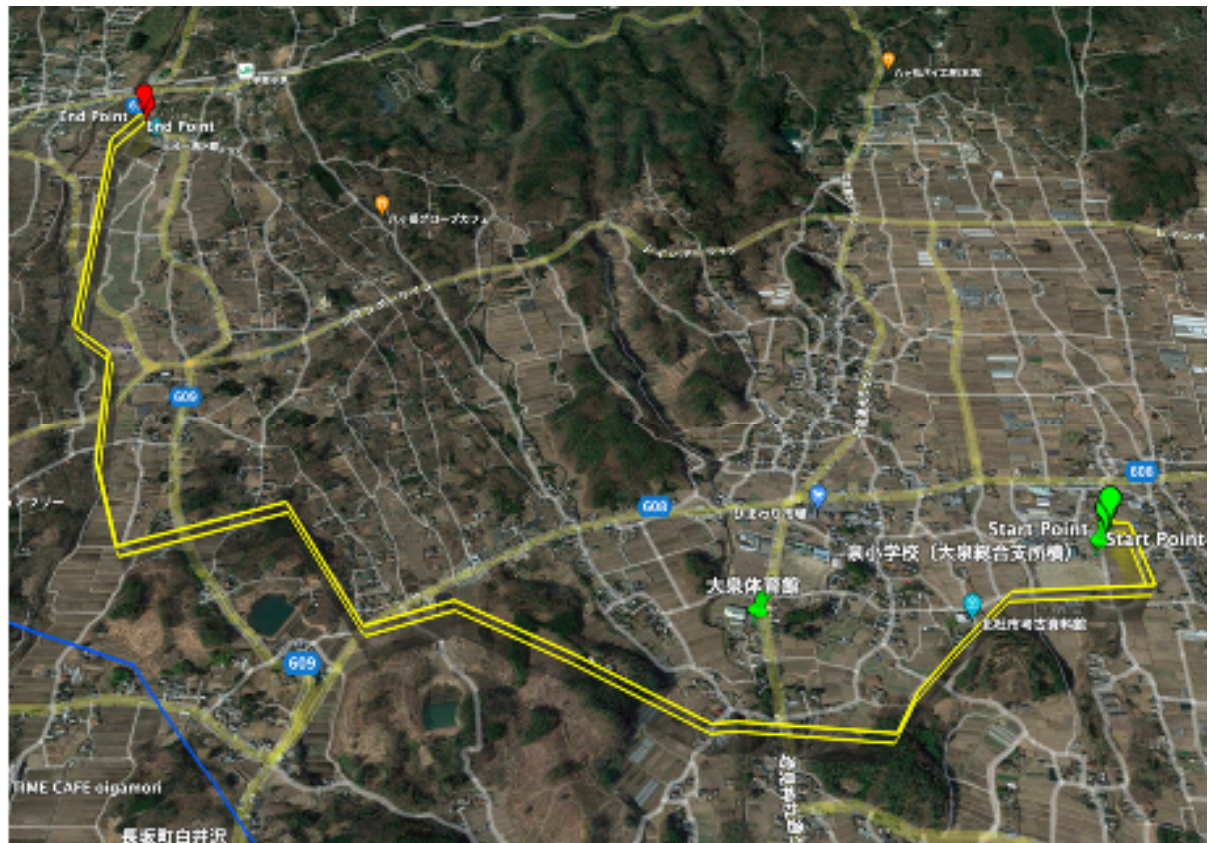
⑥高根総合支所～花の森公園



⑦大泉総合支所～大泉駅前駐車場



⑧大泉総合支所～甲斐小泉駅(三分一湧水館)



Disclaimer

- 本ルートは、ドローン物流用飛行ルートとしてエアロダイнジャパンが推奨するものですが、必ず飛行許可が降りることを保証するものではありません。
- 法規制の変化や関係者の事情などにより、離着陸場所や飛行ルートが使えなくなる場合があります。
- また、機体やペイロード、飛行の時間や態様によっても、飛行許可の基準が変わることが予想されます。
- 飛行にあたっては、運行事業者様側で関係各所への確認をお願いいたします。