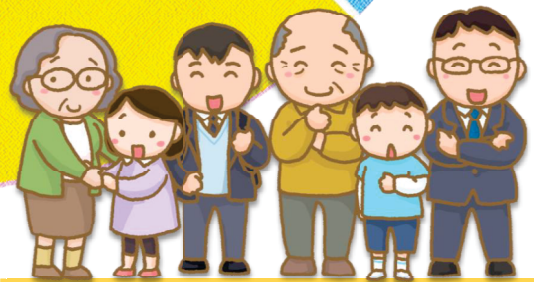
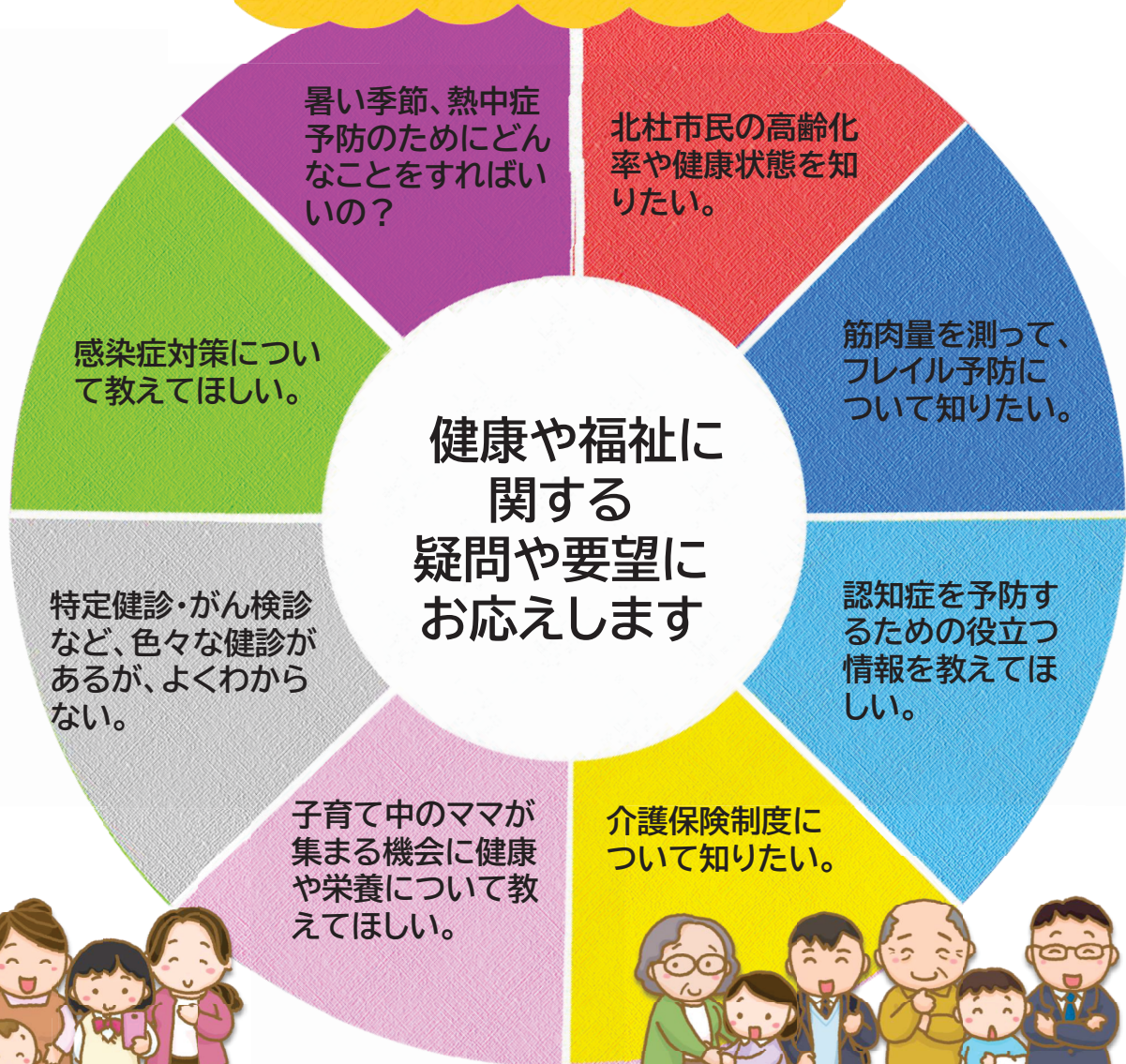


北杜市の**保健師・管理栄養士・社会福祉士**が

皆様の地区へ

出前健康講座

に出向きます！



地域の集まりなどで ご活用ください！

申請方法

事前に電話でご相談いただき、開催予定1か月前
までに申請書をご提出ください。

派遣期間

年末年始を除く通年

申請先

北杜市役所 健康増進課 健康づくり担当

対象者

北杜市民

連絡先

0551-42-1335