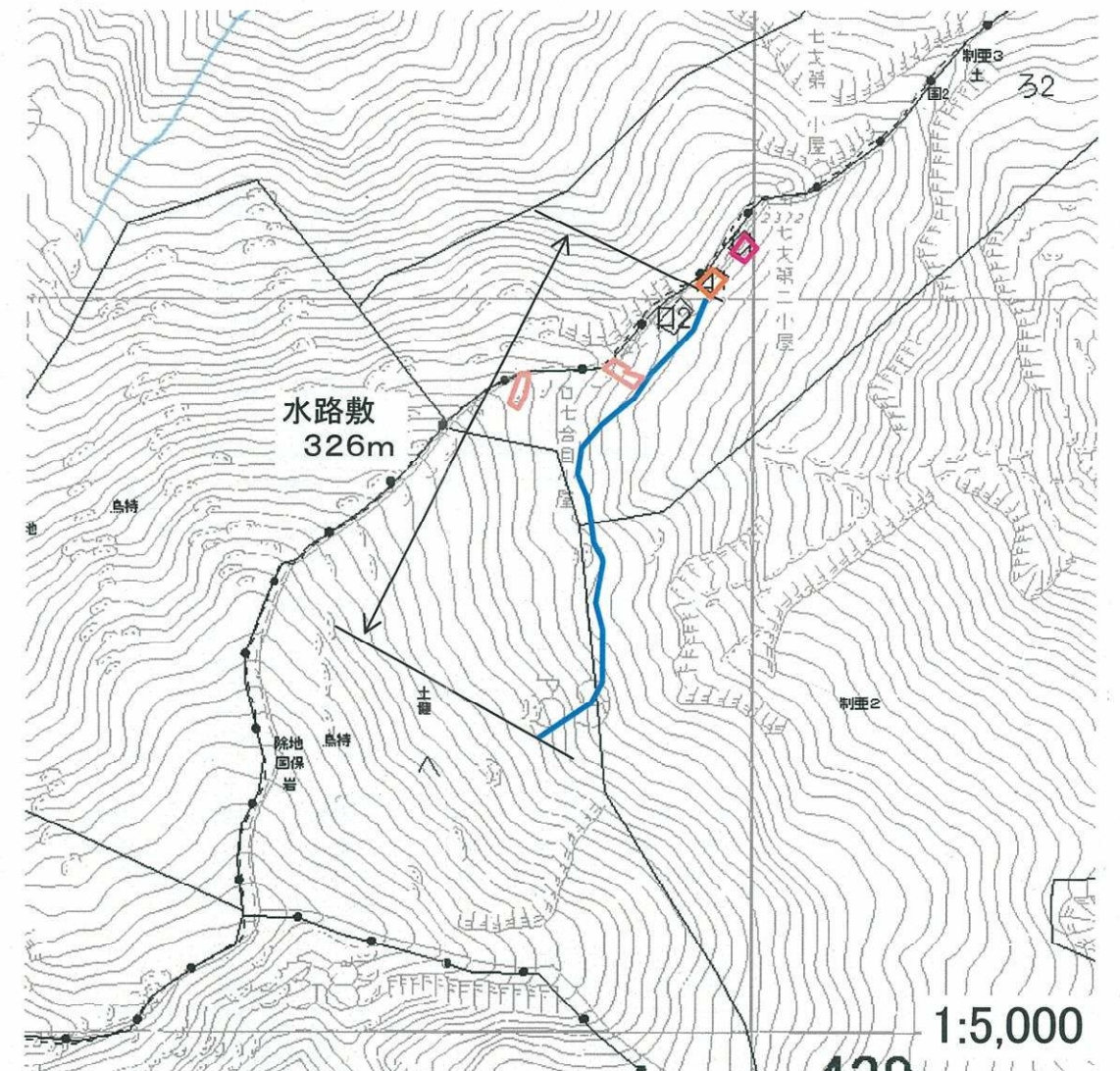
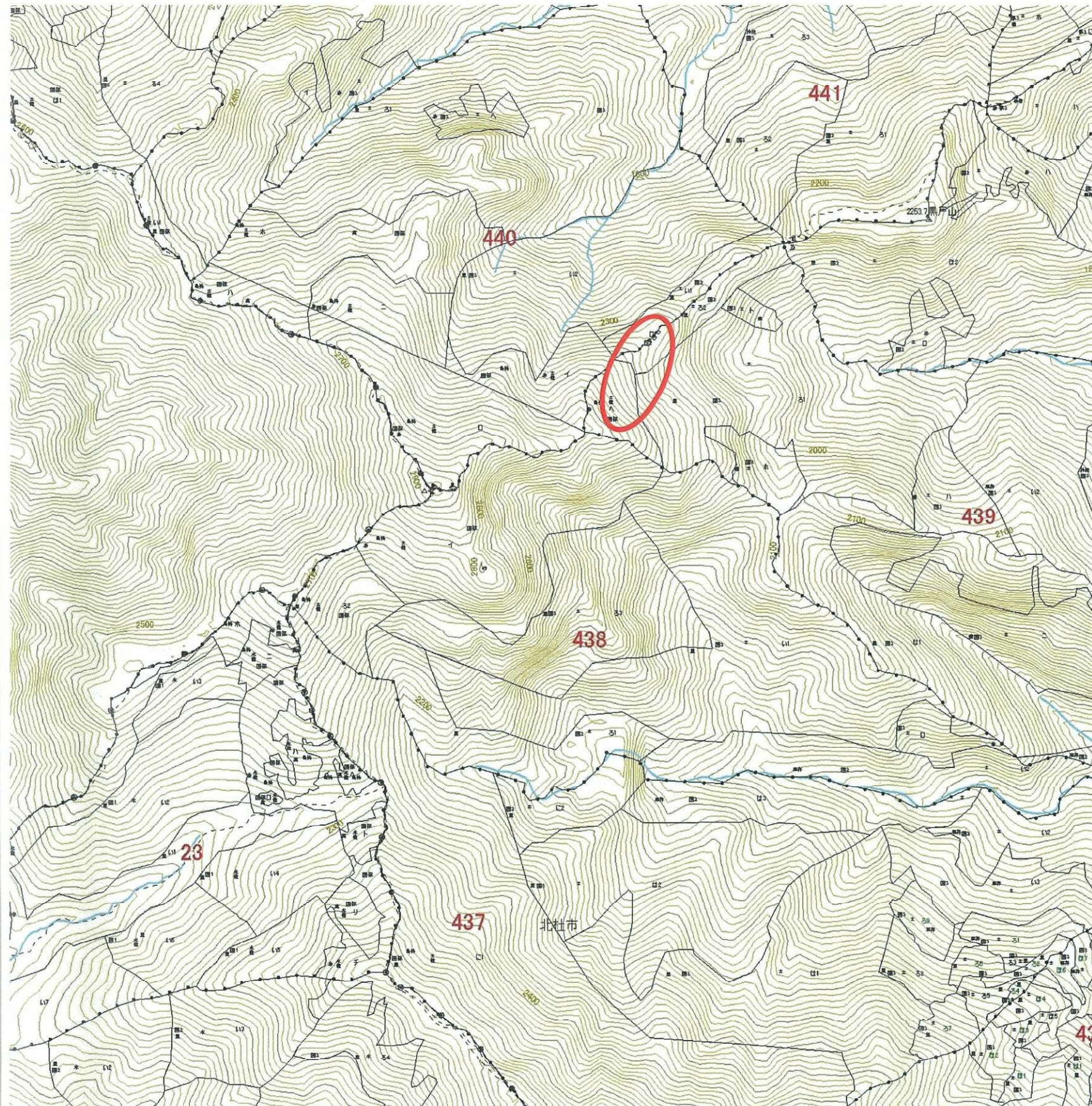



北杜市白州町横手字駒ヶ岳ノ内黒戸山4347-1外

使用目:建物敷外(山舎敷)

1:20,000



凡例		第一小屋
		第二小屋
		430038 北杜市(雑用地キャンプ用地)
		水路敷

甲斐駒ヶ岳七丈小屋（管理区域図）

北杜市白州町横手字駒ヶ岳ノ内黒戸山4347-1外

第 439, 440 林班 イ1 小班 外

使用目: 建物敷外(山舎敷)

面積: 0.0438ha, 394m, 20条

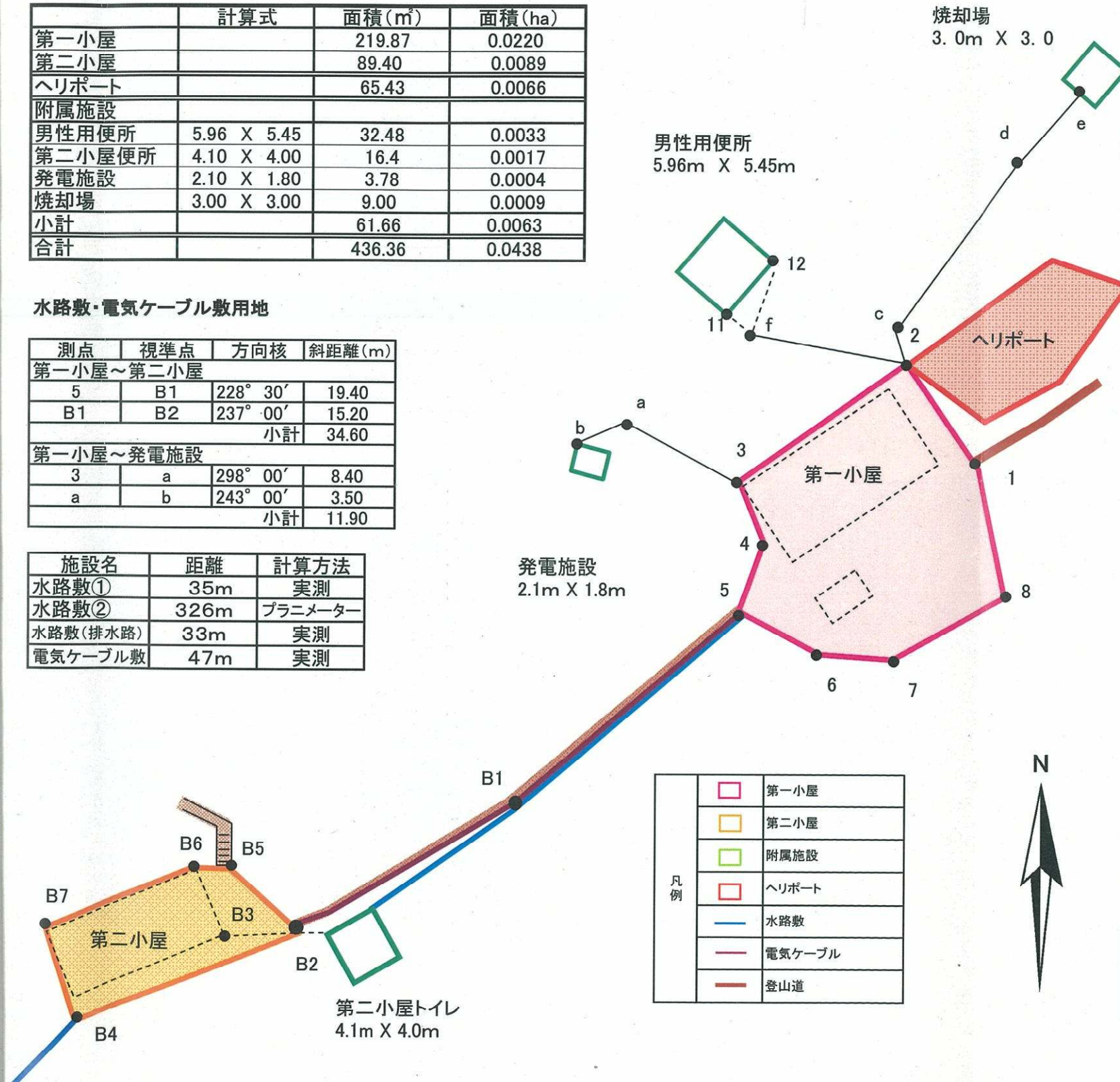
甲斐駒七丈小屋施設面積

	計算式	面積(m ²)	面積(ha)
第一小屋		219.87	0.0220
第二小屋		89.40	0.0089
ヘリポート		65.43	0.0066
附属施設			
男性用便所	5.96 X 5.45	32.48	0.0033
第二小屋便所	4.10 X 4.00	16.4	0.0017
発電施設	2.10 X 1.80	3.78	0.0004
焼却場	3.00 X 3.00	9.00	0.0009
小計		61.66	0.0063
合計		436.36	0.0438

水路敷・電気ケーブル敷用地

測点	視準点	方向核	斜距離(m)
第一小屋～第二小屋			
5	B1	228° 30'	19.40
B1	B2	237° 00'	15.20
小計			34.60
第一小屋～発電施設			
3	a	298° 00'	8.40
a	b	243° 00'	3.50
小計			11.90

施設名	距離	計算方法
水路敷①	35m	実測
水路敷②	326m	プランメーター
水路敷(排水路)	33m	実測
電気ケーブル敷	47m	実測



ファイル名: 第一小屋.XPD

測点名	X座標	Y座標	緯距	経距	DMD	倍面積	測点	方向角	水平距離
1	0.000	0.000	0.000	0.000	0.000	0.000000	1		
2	6.448	-4.600	6.448	-4.600	-4.600	-29.660800	2	324.2945	7.921
3	-1.363	-15.156	-7.811	-10.556	-19.756	154.314116	3	233.3000	13.132
4	-5.401	-13.226	-4.038	1.930	-28.382	114.606516	4	154.2715	4.476
5	-9.818	-14.834	-4.417	-1.608	-28.060	123.941020	5	200.0014	4.701
6	-12.491	-9.700	-2.673	5.134	-24.534	65.579382	6	117.3013	5.788
7	-12.952	-4.919	-0.461	4.781	-14.619	6.739359	7	95.3027	4.803
8	-8.588	1.983	4.364	6.902	-2.936	-12.812704	8	57.4144	8.166
8	-8.588	1.983	0.000	0.000	3.966	0.000000	8	0.0000	0.000
1	0.000	0.000	8.588	-1.983	1.983	17.030004	1	346.5953	8.814
倍面積計							水平距離合計		
面積							57.801		

ファイル名: 第二小屋.XPD

測点名	X座標	Y座標	緯距	経距	DMD	倍面積	測点	方向角	水平距離
B2	-30.898	-42.049	0.000	0.000	0.000	0.000000	B2		
B4	-36.690	-56.385	-5.792	-14.336	-14.336	83.034112	B4	248.0001	15.462
B7	-30.620	-58.675	6.070	-2.290	-30.962	-187.939340	B7	339.1949	6.488
B6	-26.635	-49.286	3.985	9.389	-23.863	-95.094056	B6	67.0007	10.200
B5	-26.765	-46.803	-0.130	2.483	-11.991	1.558830	B5	92.5949	2.486
B5	-26.765	-46.803	0.000	0.000	-9.508	0.000000	B5	0.0000	0.000
B2	-30.898	-42.049	-4.133	4.754	-4.754	19.648282	B2	131.0010	6.299
倍面積計							水平距離合計		
面積							40.935		

ファイル名: ヘリポート敷.XPD

測点名	X座標	Y座標	緯距	経距	DMD	倍面積	測点	方向角	水平距離
へ1	0.000	0.000	0.000	0.000	0.000	0.000000	へ1		
*へ2	8.264	7.573	8.264	7.573	7.573	62.583272	*へ2	42.3006	11.209
*へ3	7.224	12.346	-1.040	4.773	19.919	-20.715760	*へ3	102.1732	4.885
*へ4	0.681	9.045	-6.543	-3.301	21.391	-139.961313	*へ4	206.4617	7.329
*へ5	-2.628	4.152	-3.309	-4.893	13.197	-43.668873	*へ5	235.5550	5.907
*へ5	-2.628	4.152	0.000	0.000	8.304	0.000000	*へ5	0.0000	0.000
へ1	0.000	0.000	2.628	-4.152	4.152	10.911456	へ1	302.1954	4.914
倍面積計							水平距離合計		
面積							34.244		